

GEOMEX_{bvba}

landmeetkundig studie- en expertisebureau
digitale topografie en cadtoepassingen
verkavelingen stedenbouw en geo-planning
opmetingen schattingen plaatsbeschrijvingen

GEOMEX bvba / Kapelleriestraat 3 / 8840 STADEN / tel. 051/70 25 75 / fax 051/70 50 55 / www.geomex.be / geomex@skynet.be



GRUP DORPSKERN WATOU



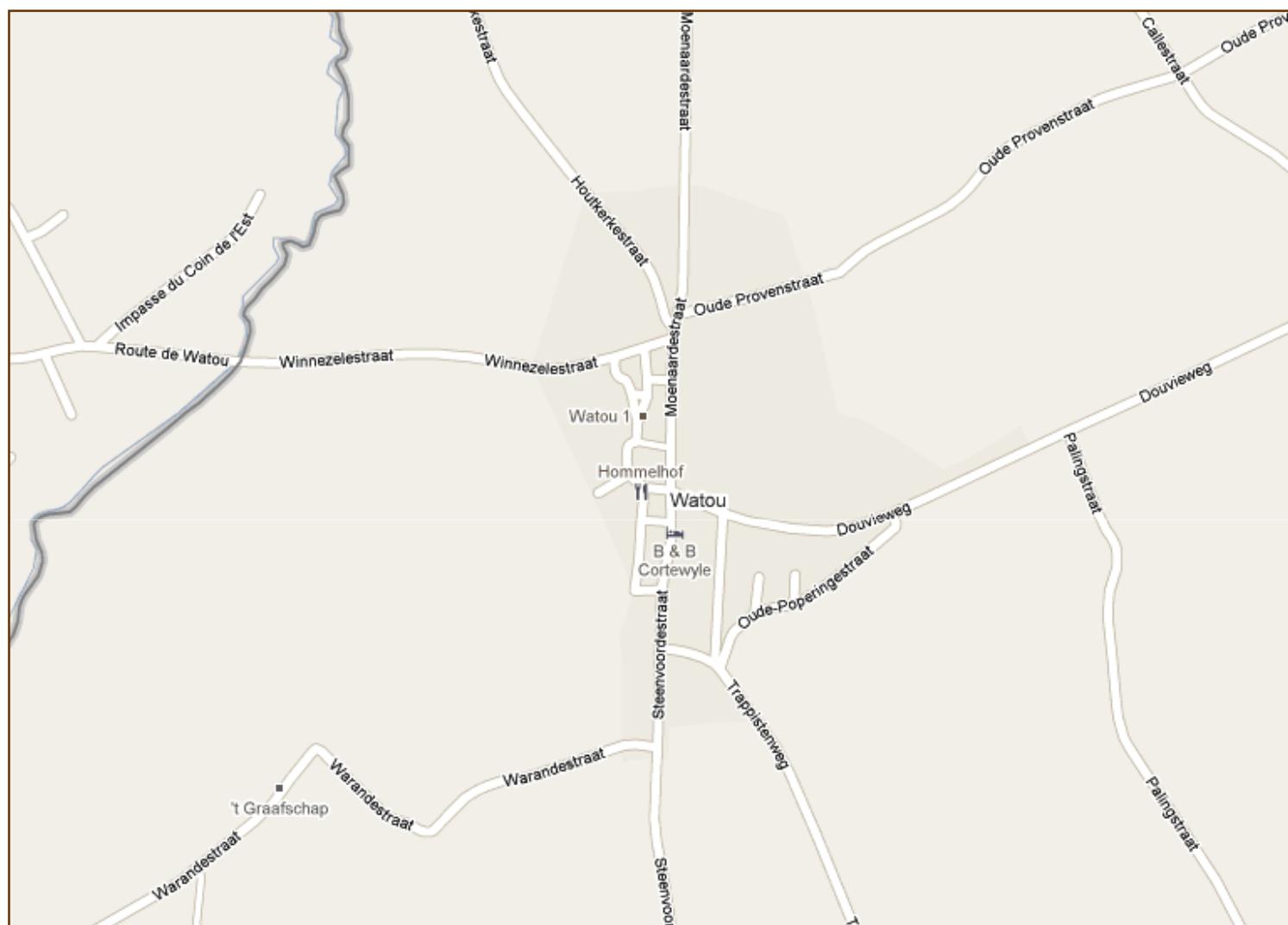
SITUERING



GEOMEX
bvba

GRUP DORPSKERN WATOU

SITUERING



GEOMEX
bvba

GRUP DORPSKERN WATOU

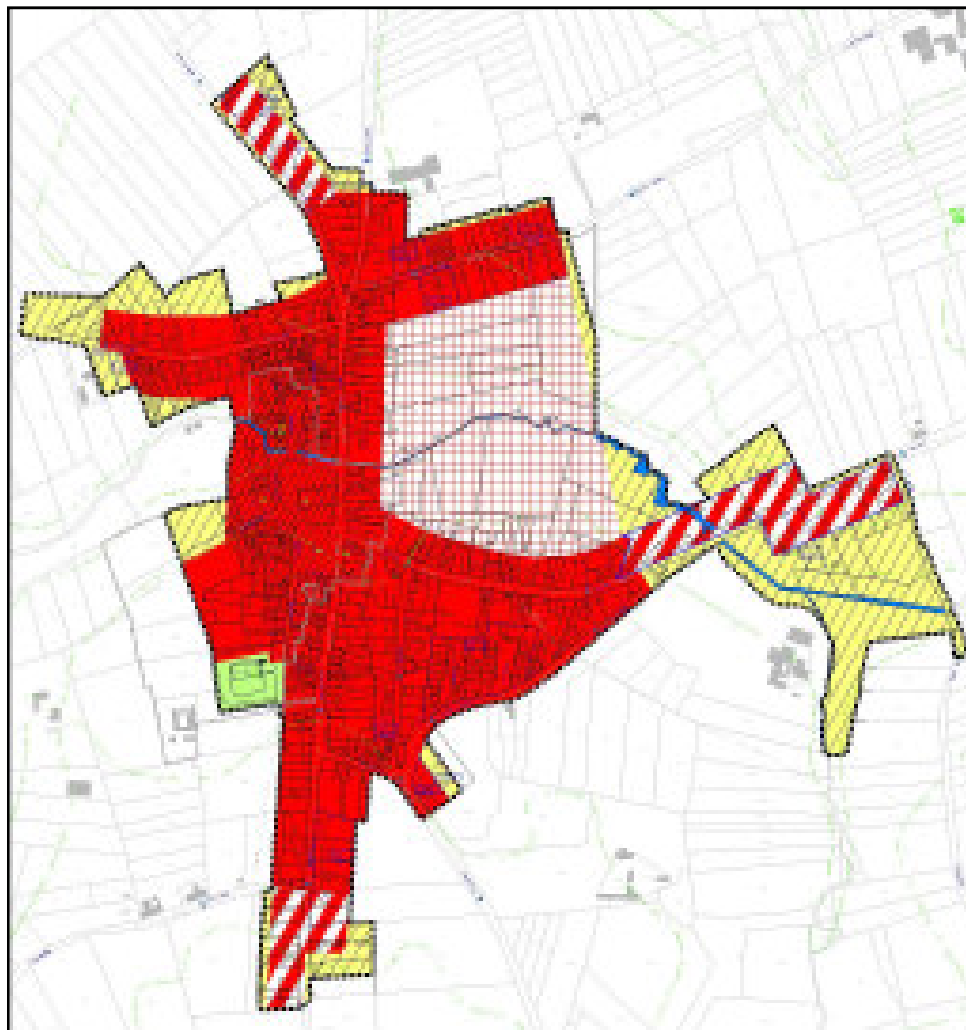
FOTO'S



GEOMEX
bvba

GRUP DORPSKERN WATOU

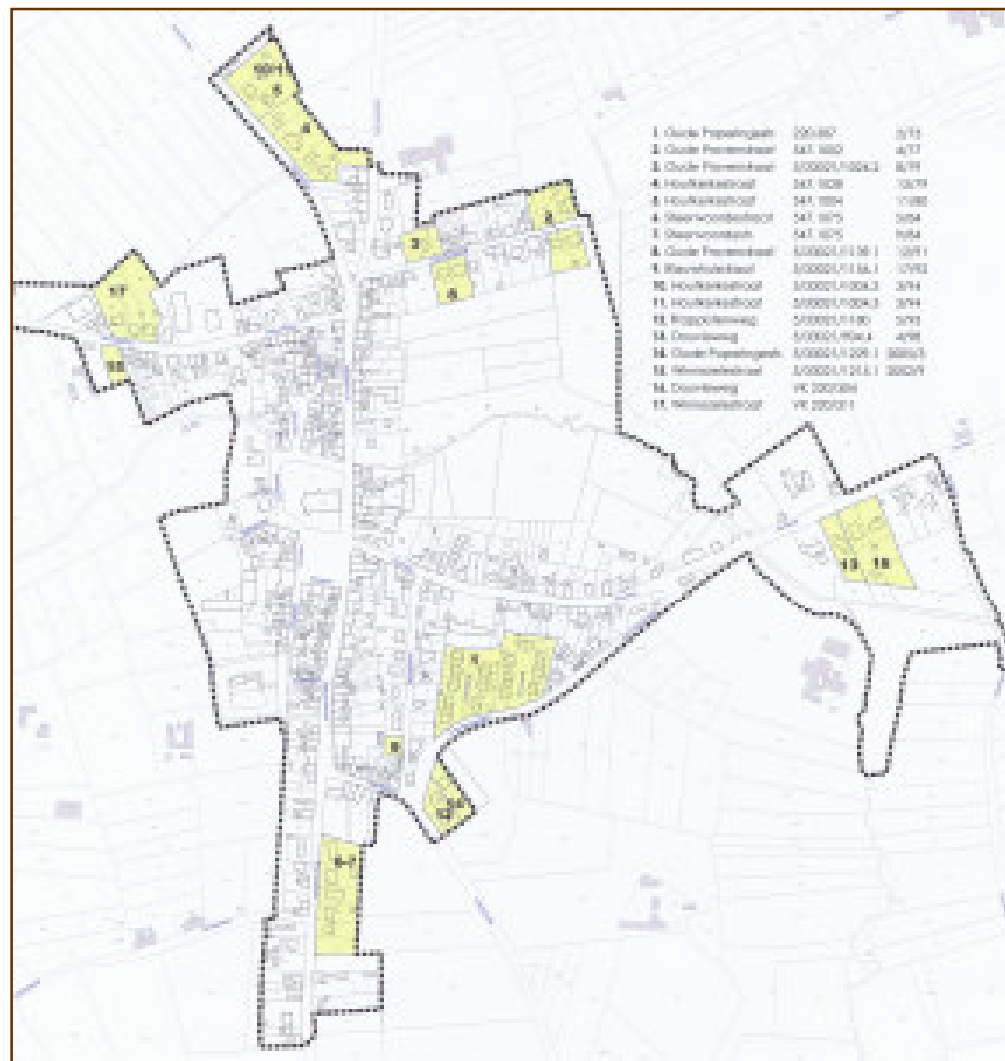
JURIDISCHE TOESTAND



GEOMEX
bvba

GRUP DORPSKERN WATOU

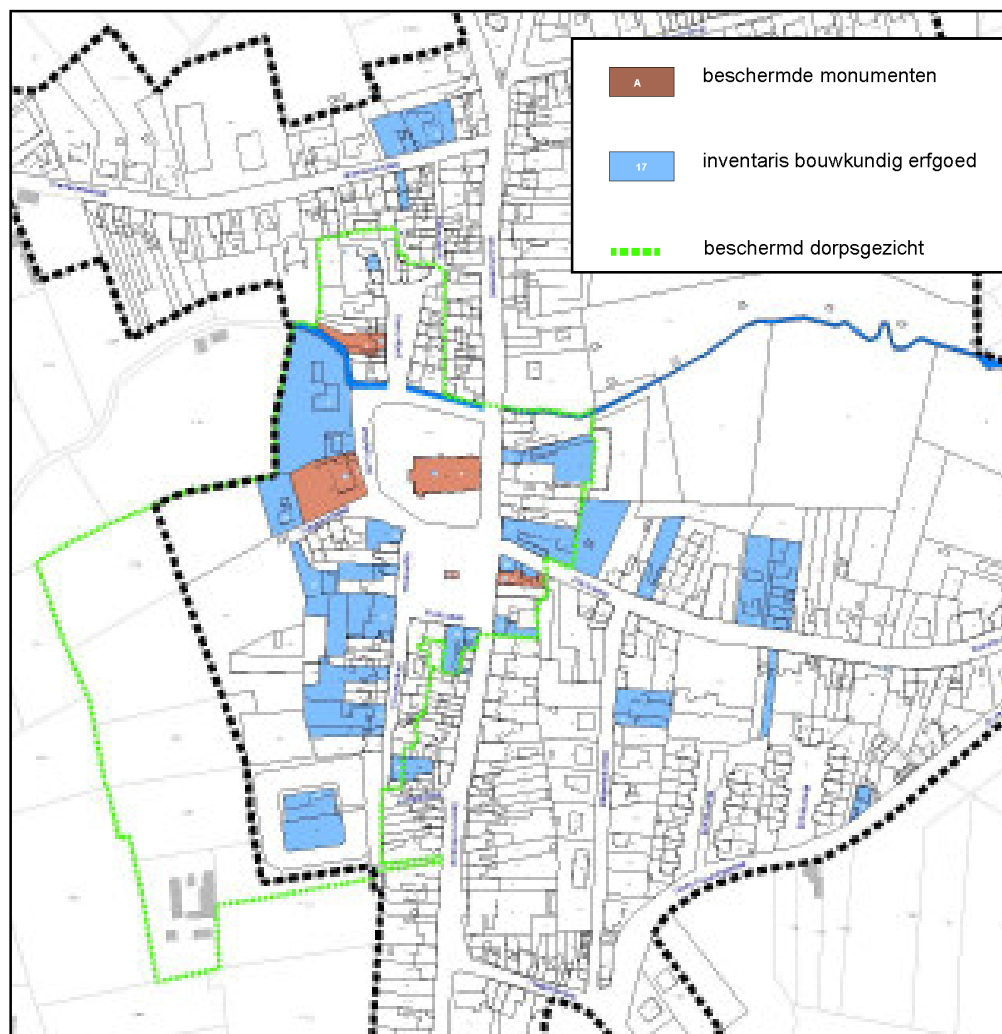
VERKAVELINGEN



GEOMEX
 bvba

GRUP DORPSKERN WATOU

Onroerend erfgoed + beschermde monumenten + dorpsgezicht



PLANOPZET

GEOMEX
bvba

GRUP DORPSKERN WATOU

30 juni 2010

WONEN

GEOMEX
bvba

GRUP DORPSKERN WATOU



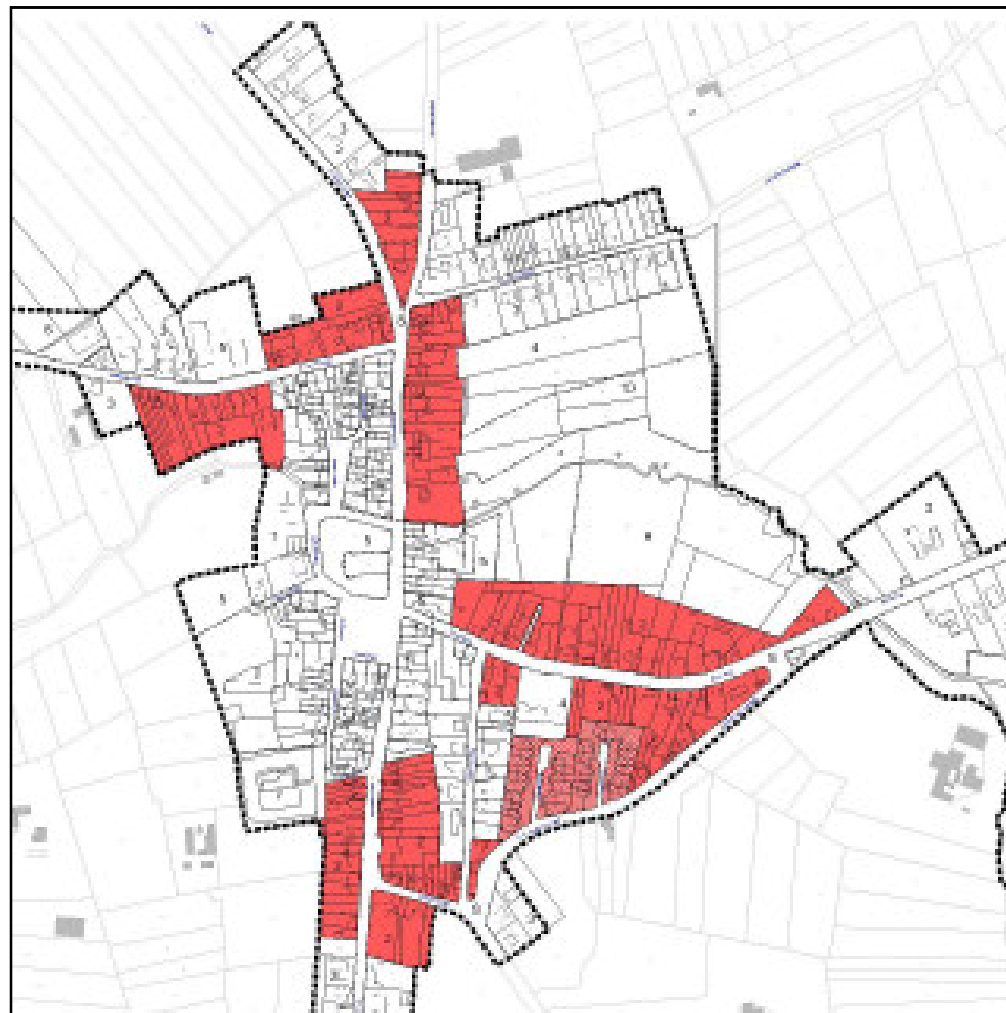
GEOMEX
bvba

GRUP DORPSKERN WATOU

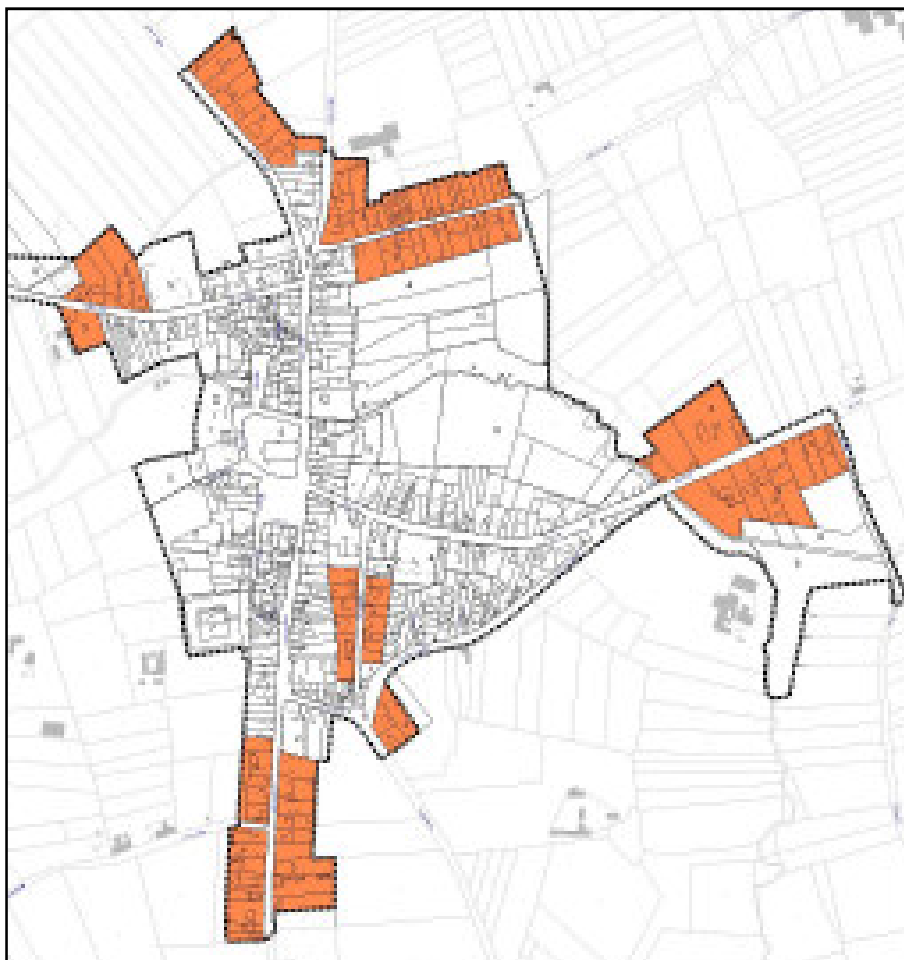
Zone voor aaneengesloten bebouwing



Deelzone Schutterswijk



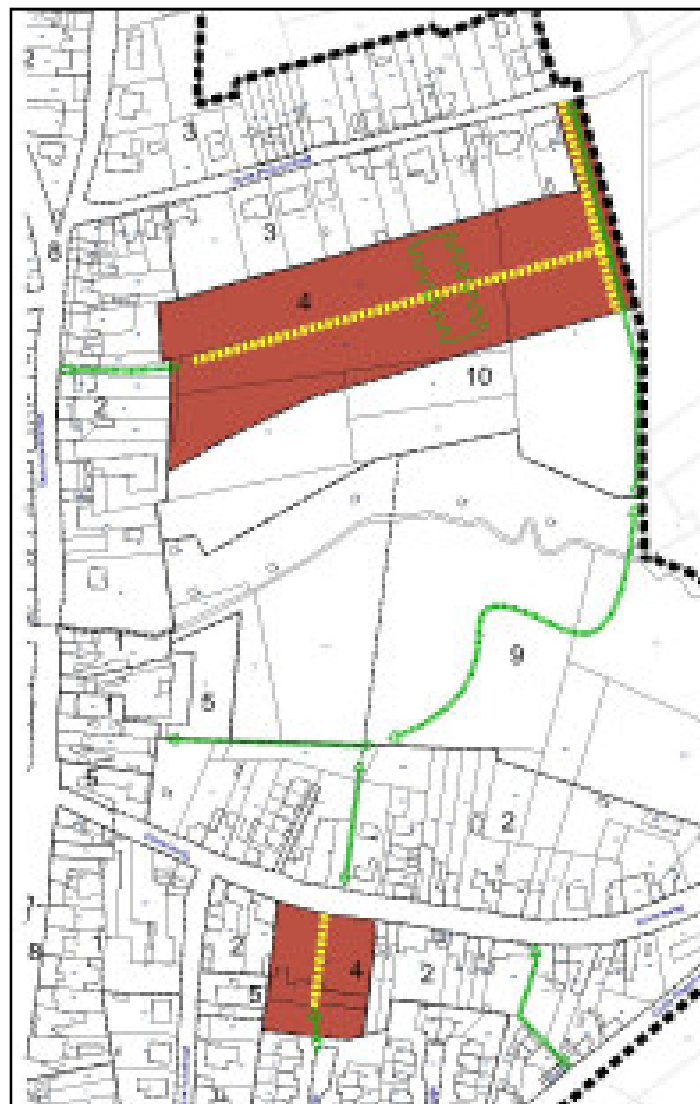
Zone voor open en halfopen bebouwing



PROJECTZONES

GEOMEX
bvba

GRUP DORPSKERN WATOU



GEOMEX
bvba

GRUP DORPSKERN WATOU

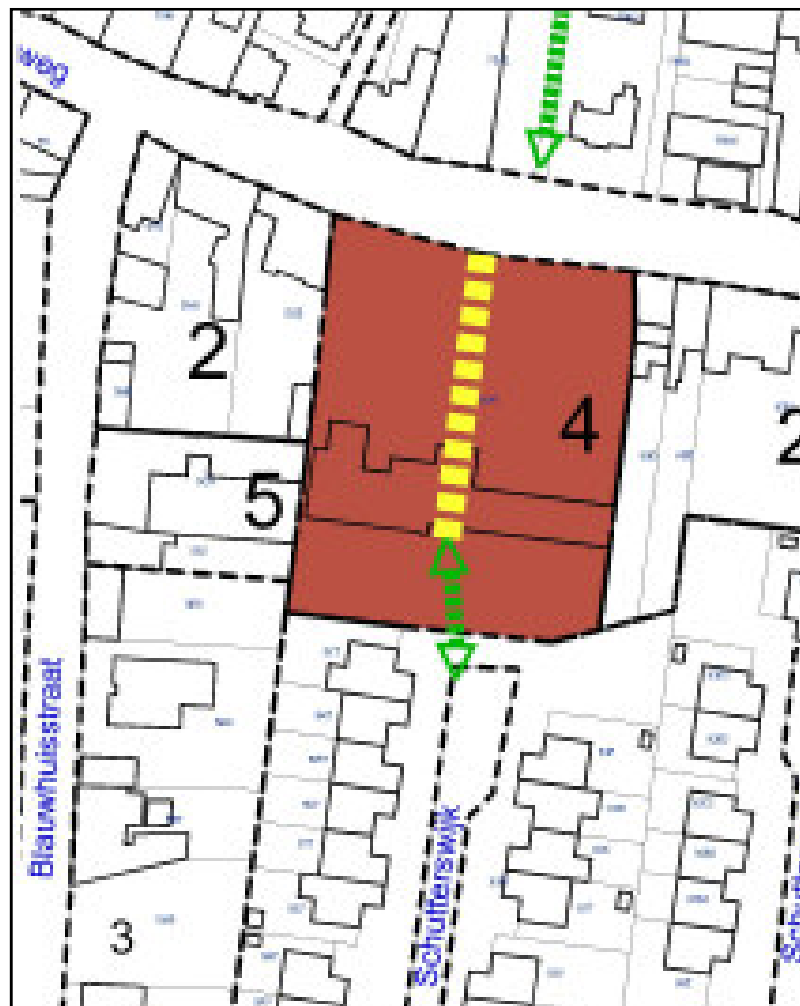
Projectzone “Oude Provenstraat”



Projectzone "Oude Provenstraat"



Projectzone “Douvieweg”



Projectzone “Douvieweg”



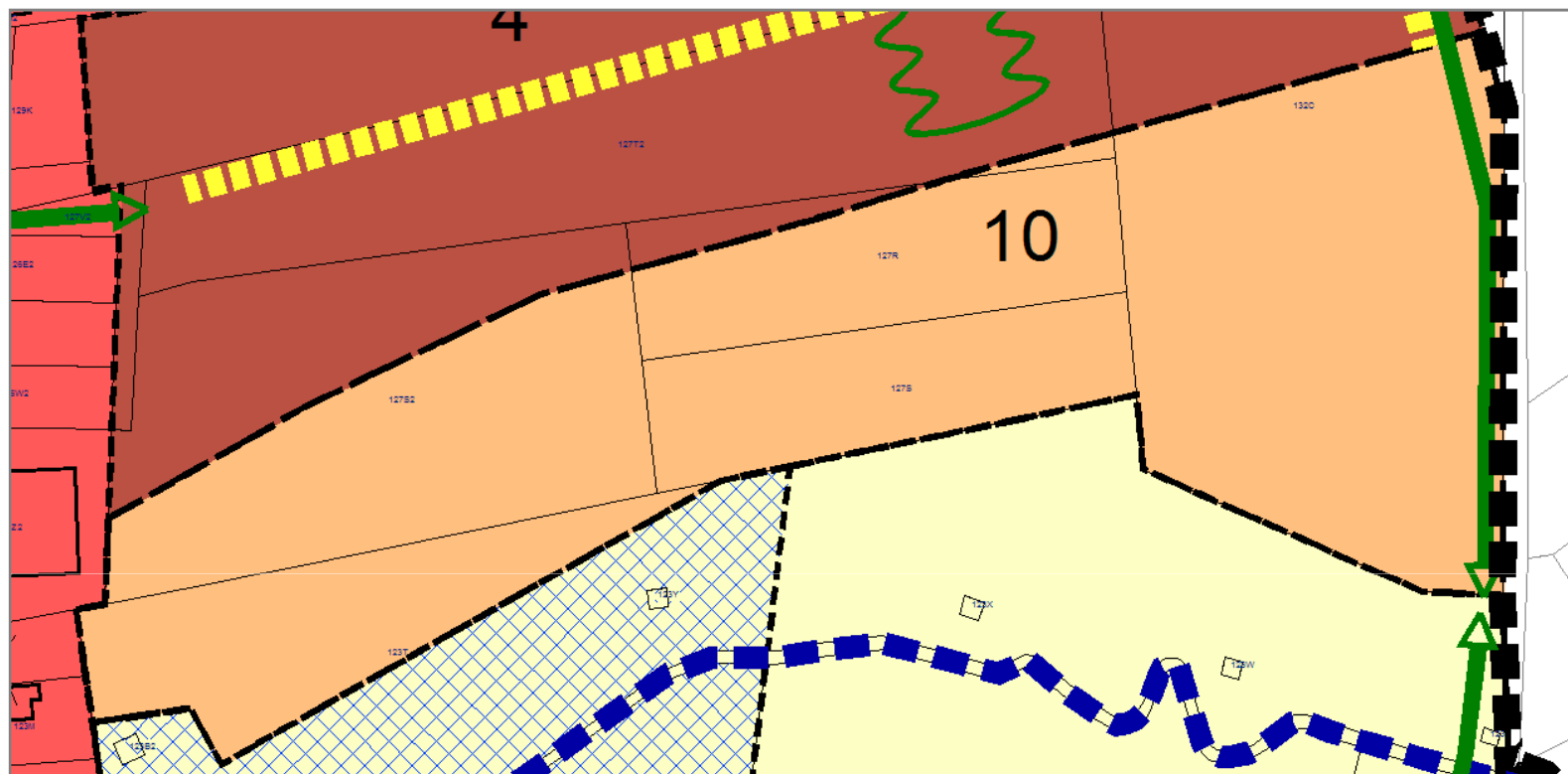
GEOMEX
bvba

GRUP DORPSKERN WATOU

Woonreservegebied

GEOMEX
bvba

GRUP DORPSKERN WATOU



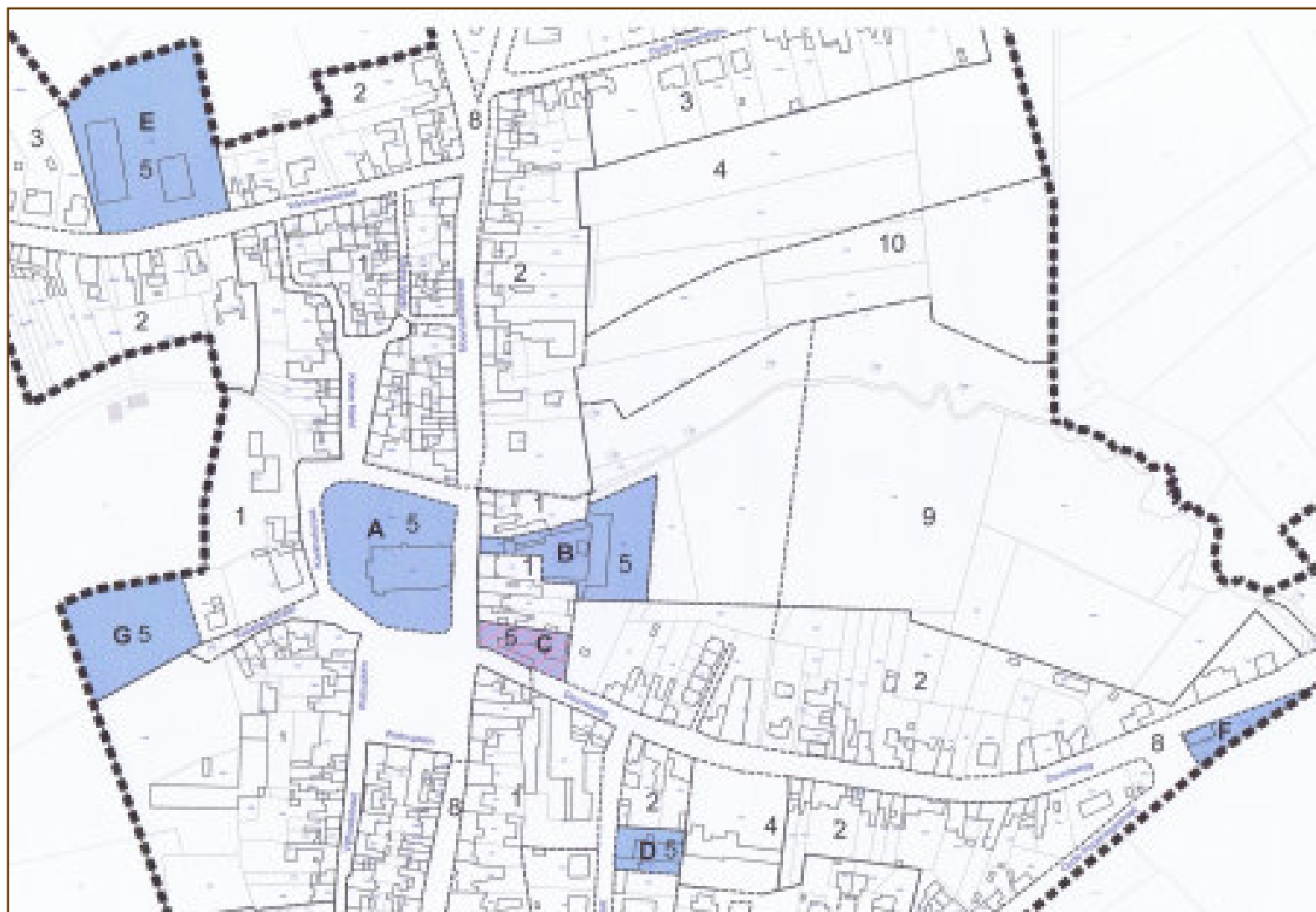
GEOMEX
bvba

GRUP DORPSKERN WATOU

GEMEENSCHAPS VOORZIENINGEN

GEOMEX
bvba

GRUP DORPSKERN WATOU



GEOMEX
bvba

GRUP DORPSKERN WATOU

Definiëren zones voor gemeenschapsvoorzieningen



=> Deelzone A : kerk en kerkhof



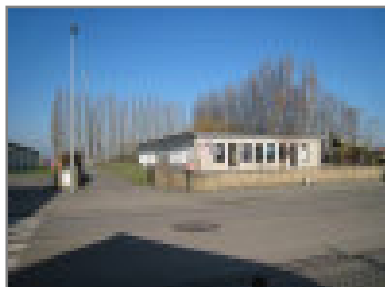
=> Deelzone B : Basisschool



=> Deelzone C : douviehuis



=> Deelzone D : voormalige kapel



=> Deelzone E : ontmoetingscentrum



=> Deelzone F : Belgacom gebouw

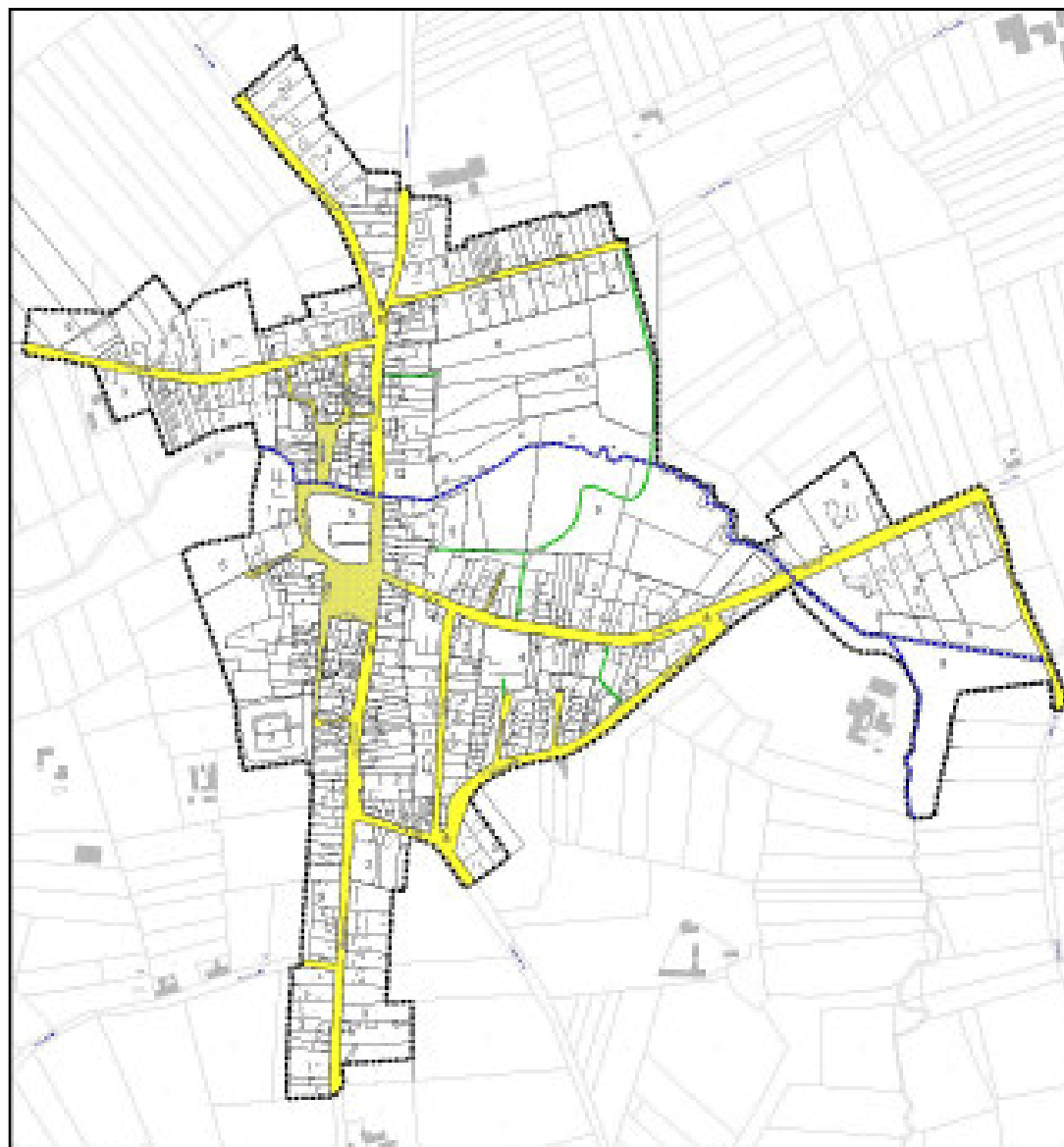


=> Deelzone G : begraafplaats

OPENBAAR DOMEIN

GEOMEX
bvba

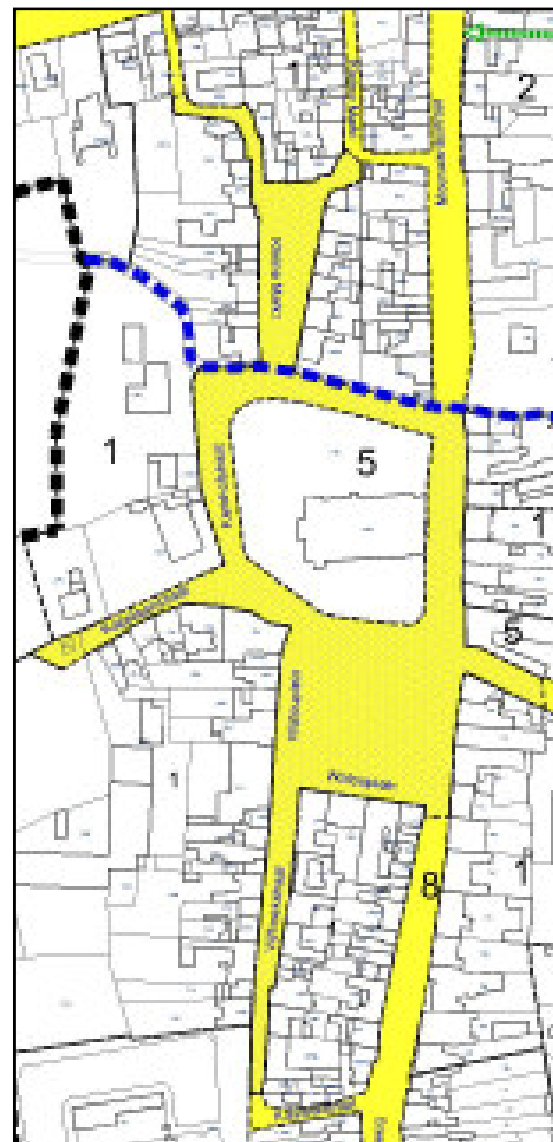
GRUP DORPSKERN WATOU



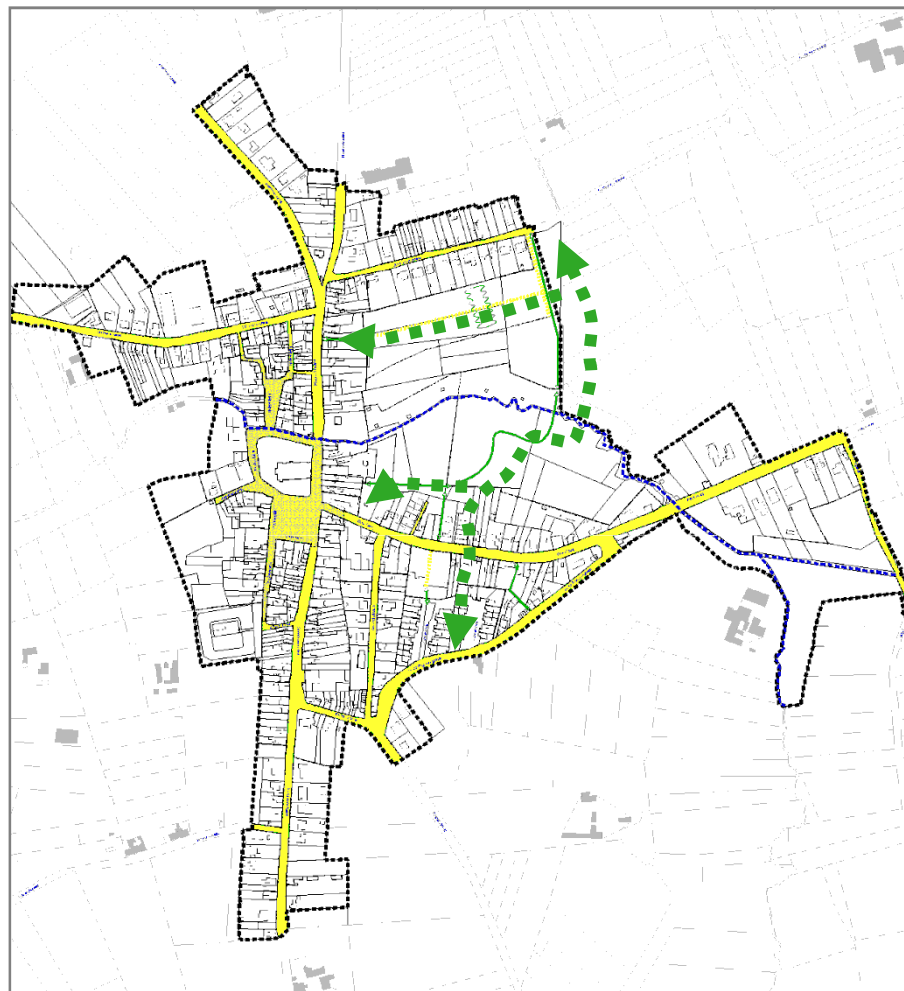
GEOMEX
bvba

GRUP DORPSKERN WATOU

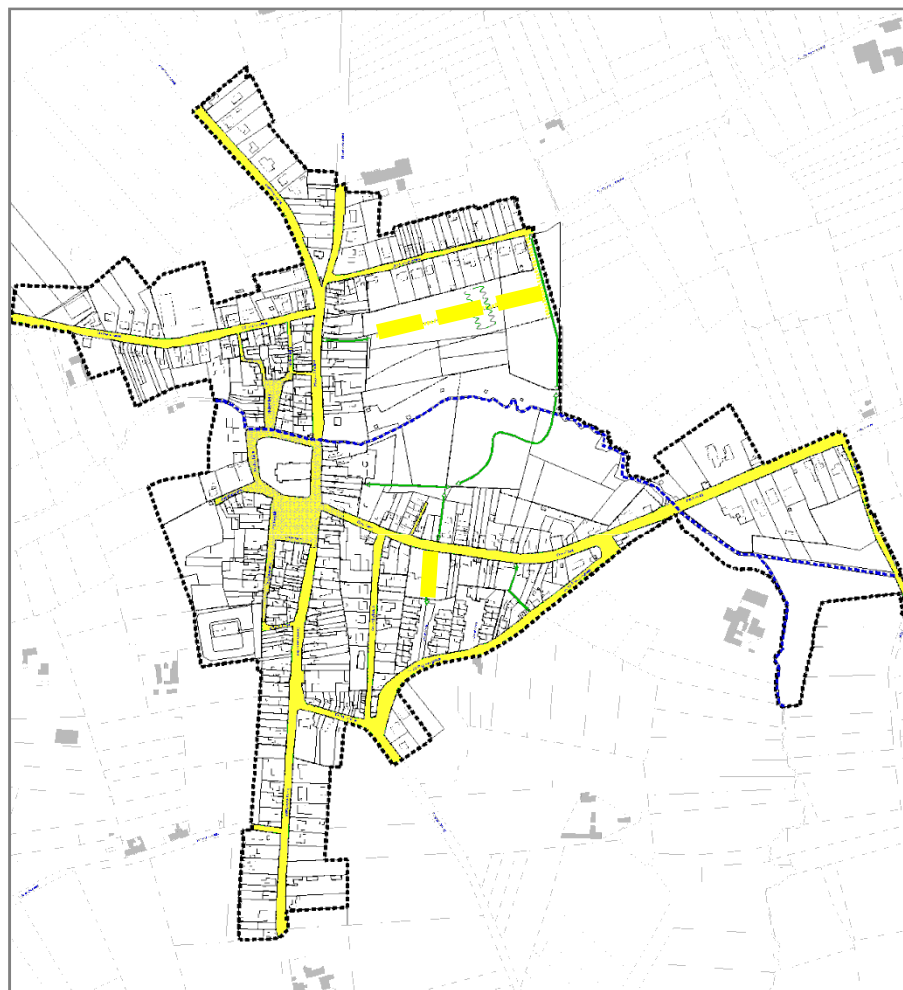
Deelzone centrum



Voetgangers –en fietsverbindingen



Ontsluiting gemotoriseerd verkeer



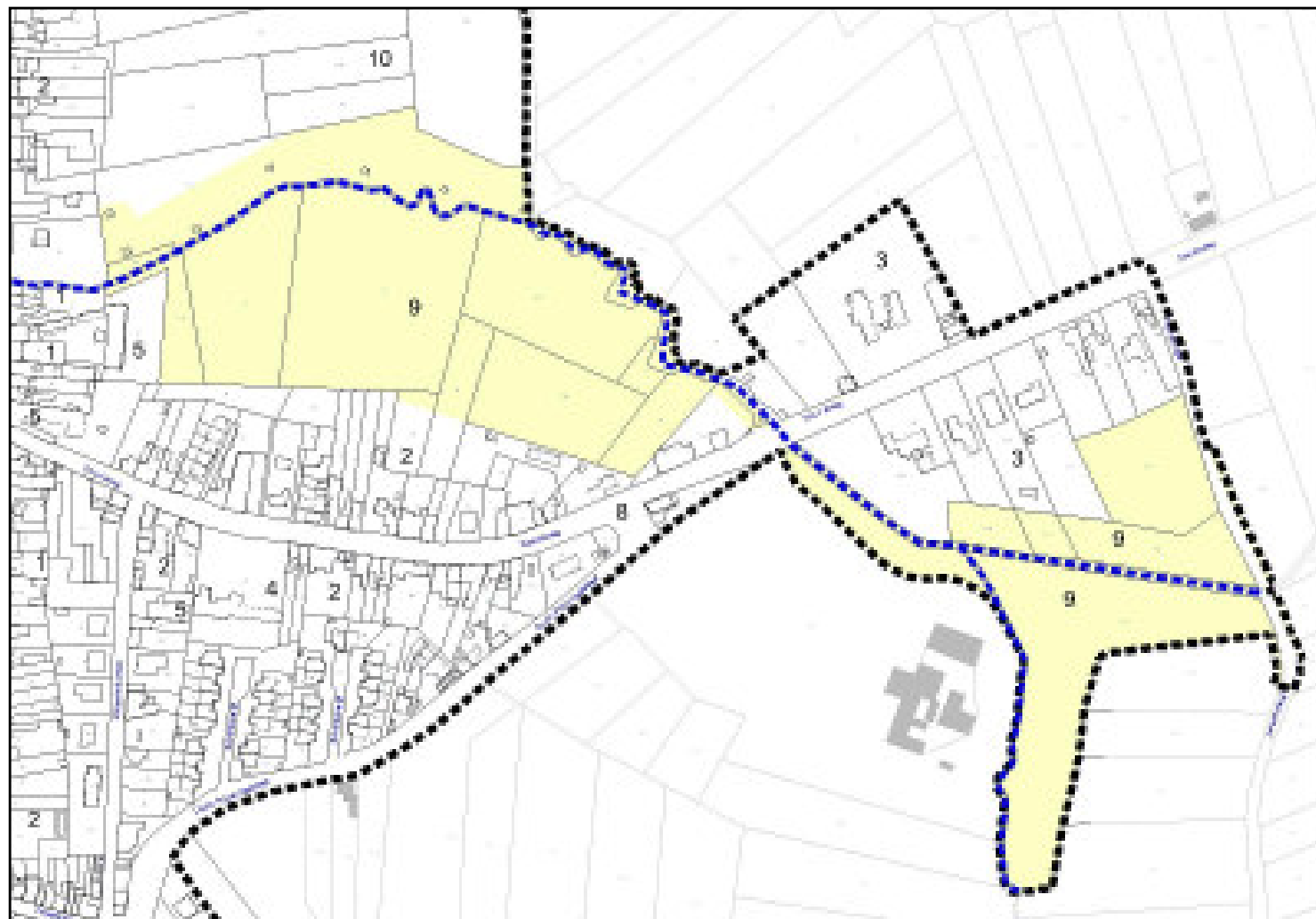
GEOMEX
bvba

GRUP DORPSKERN WATOU

**Bouwvrij agrarisch gebied met
medegebruik voor
waterbeheersingswerken en recreatie**

GEOMEX
bvba

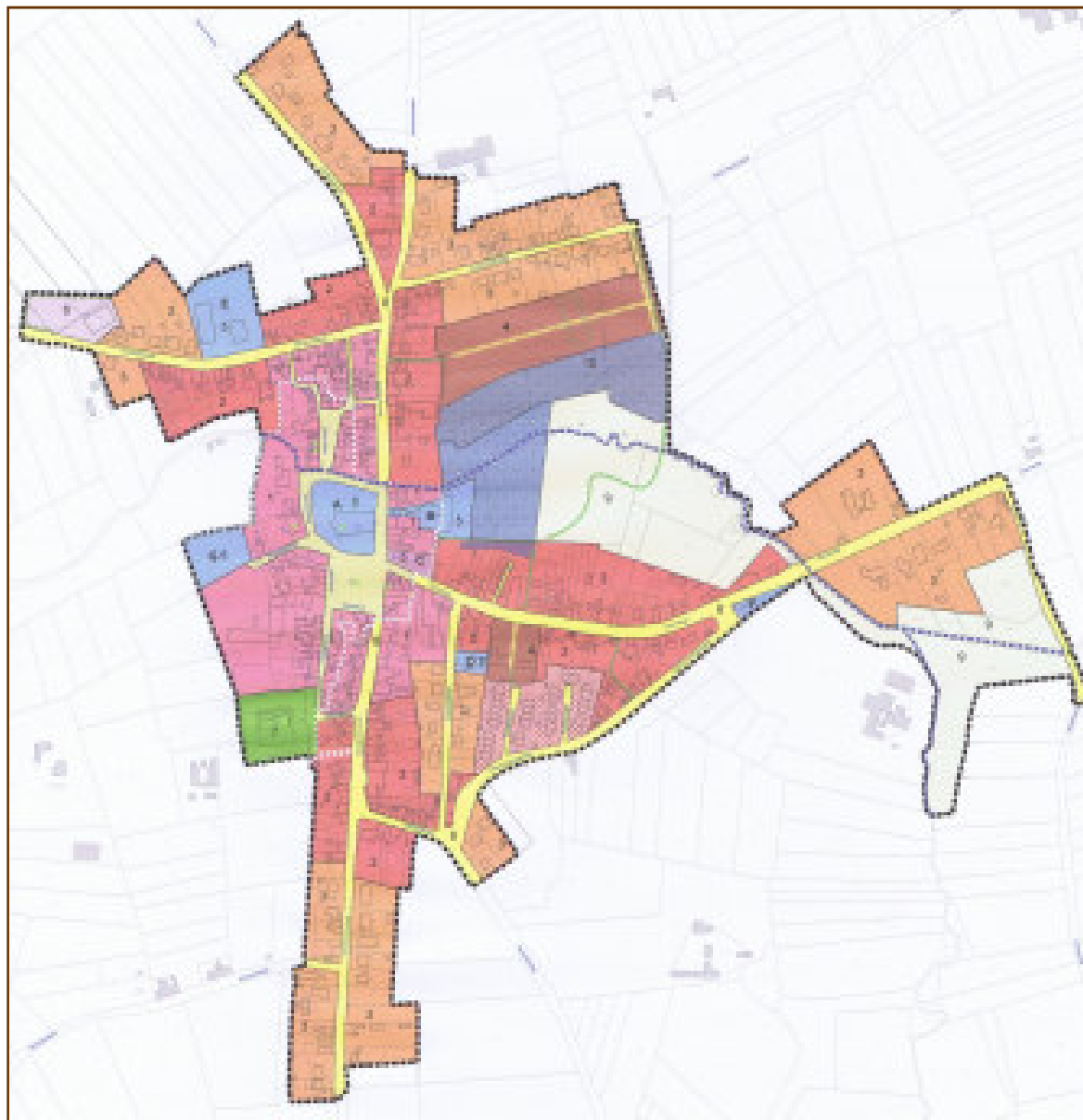
GRUP DORPSKERN WATOU



BESTEMMINGSPLAN

GEOMEX
bvba

GRUP DORPSKERN WATOU



GEOMEX
bvba

GRUP DORPSKERN WATOU

ONTEIGENINGSPLAN

GEOMEX
bvba

GRUP DORPSKERN WATOU



GEOMEX
bvba

GRUP DORPSKERN WATOU

GEOMEX_{bvba}

landmeetkundig studie- en expertisebureau
digitale topografie en cadtoepassingen
verkavelingen stedenbouw en geo-planning
opmetingen schattingen plaatsbeschrijvingen

GEOMEX bvba / Kapelleriestraat 3 / 8840 STADEN / tel. 051/70 25 75 / fax 051/70 50 55 / www.geomex.be / geomex@skynet.be