

Verkeersveiligheidsstudie WATOU



In opdracht van de Stad Poperinge

INLEIDING

PROBLEEMSTELLING

- **Te hoge snelheden op de verschillende invalswegen**
- **Onaangepaste inrichting van bepaalde kruispunten**

DOEL WERKEN

Verhogen van de verkeersveiligheid door :

- **Snelheidsremmende maatregelen** in de invalswegen:

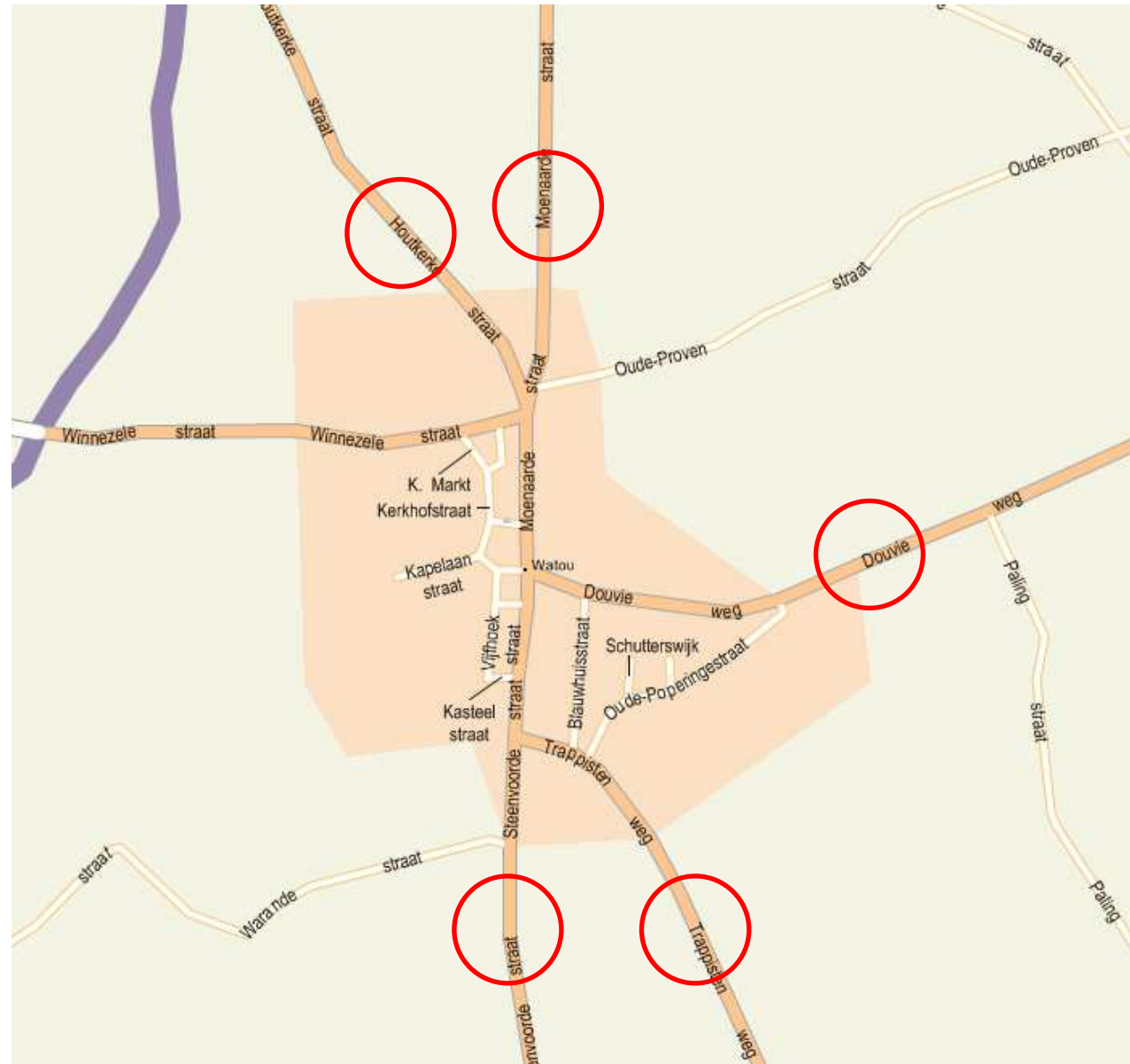
aanleggen van verkeersplateaus

aanleggen van asverschuivingen
(verkeerspoorten)

- **Verkeersveilige herinrichting van kruispunten**
- **Wijziging verkeerscirculatie Douvieweg**

VOORSTELLING PROJECT

Snelheidremmende maatregelen op de invalswegen

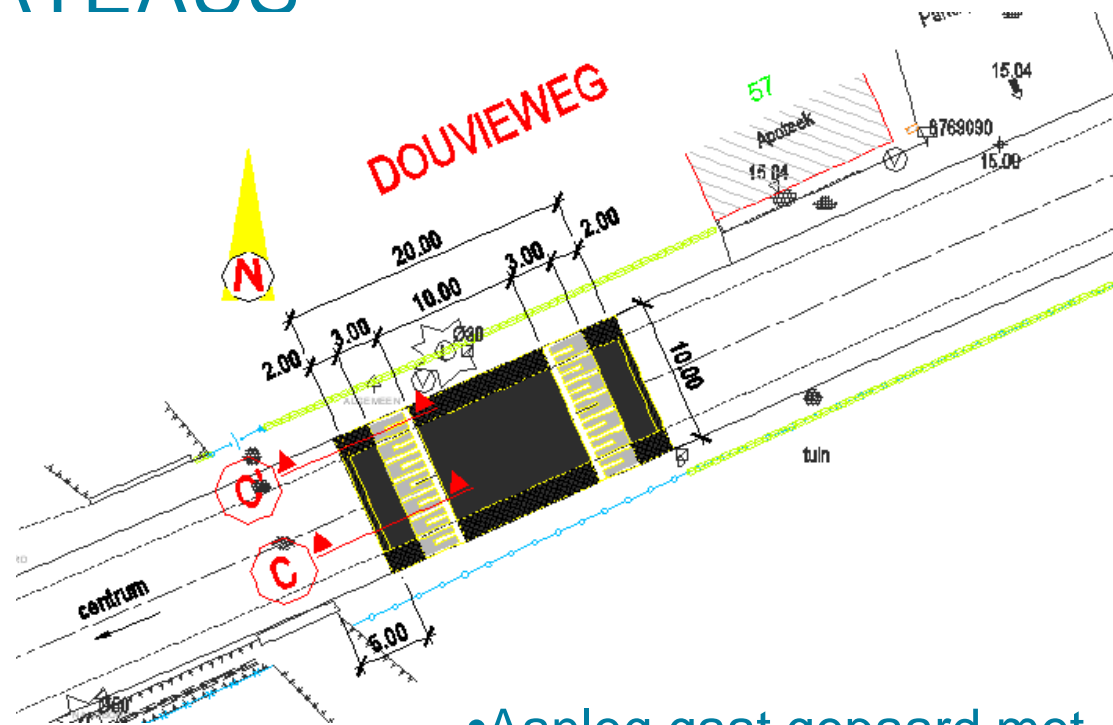


VERKEERSPLATEAUS

- Moenaardestraat

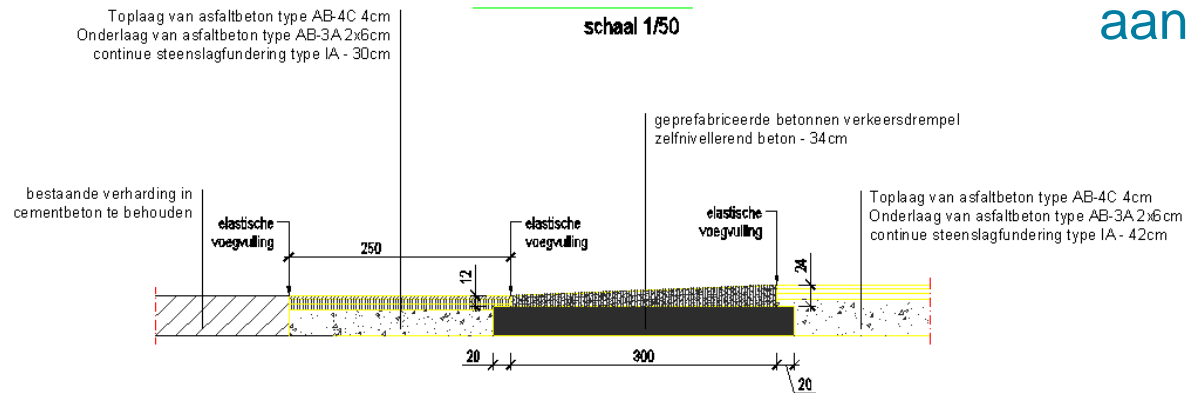
Douvieweg

Steenvoordestraat

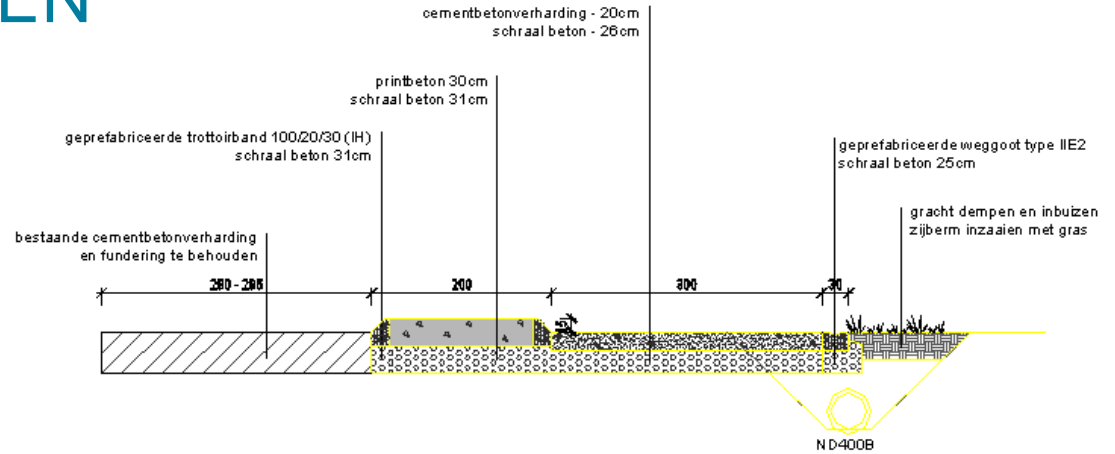
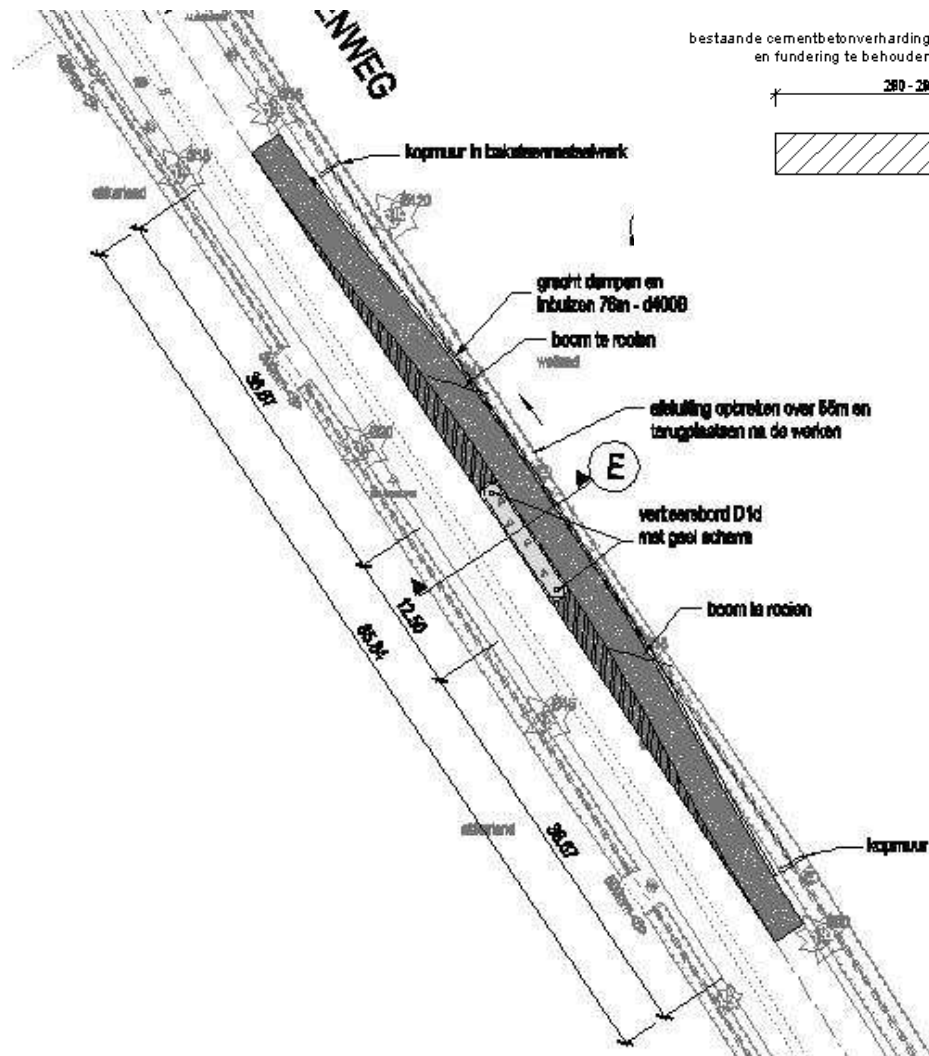


- Aanleg gaat gepaard met snelheidsbeperking aankondiging plateau

SNEDE C'-C'
schaal 1/50



ASVERSCHUIVINGEN (verkeerspoorten)

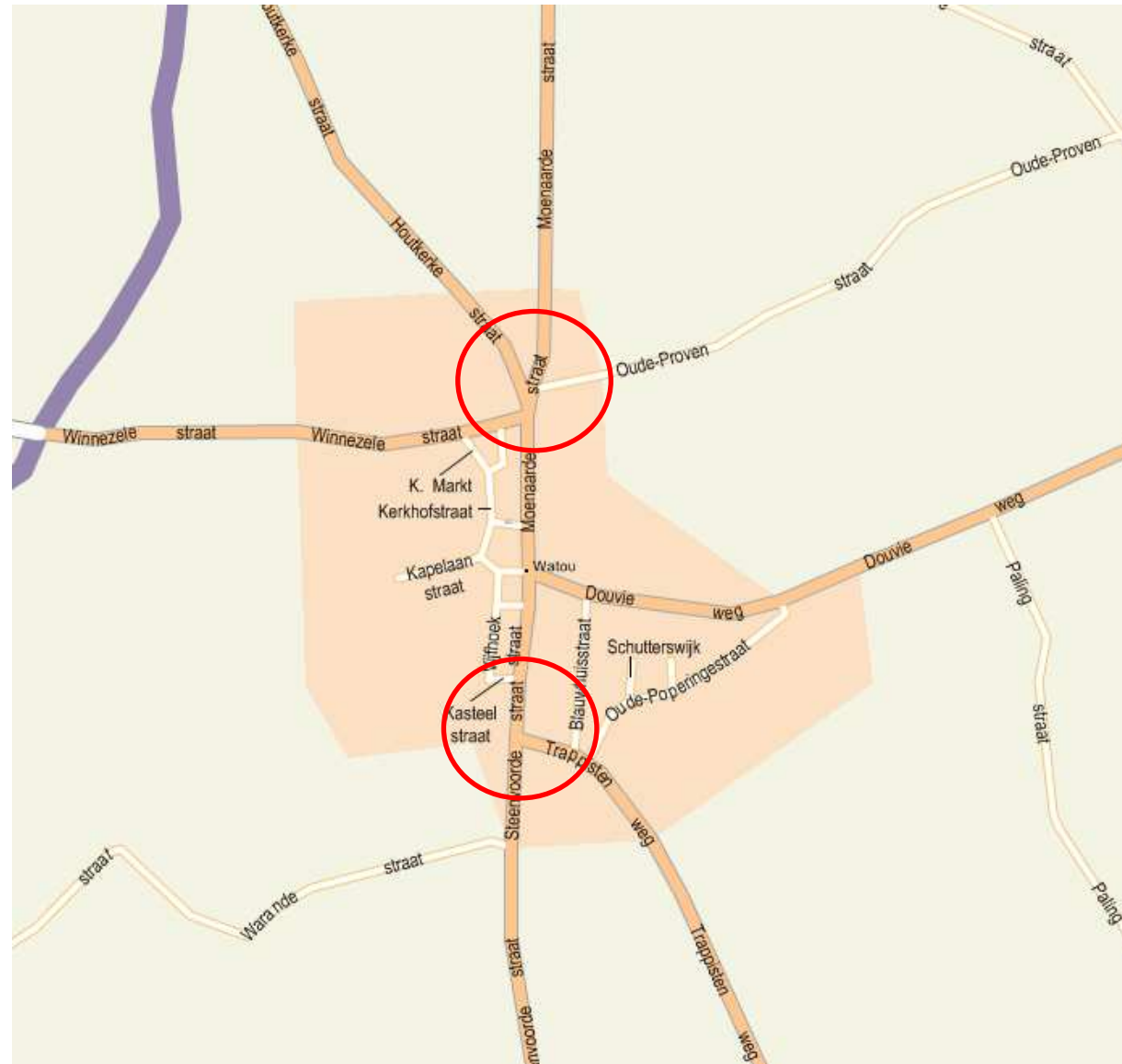


- Houtkerkestraat

Trappistenweg

- Aanleg gaat gepaard met snelheidsbeperking aankondiging

Verkeersveilige herinrichting kruispunten



Kruispunt Houtkerkestraat / Moenaardestraat

- Probleem:

te hoge snelheden
niet overzichtelijk – grote open vlakte

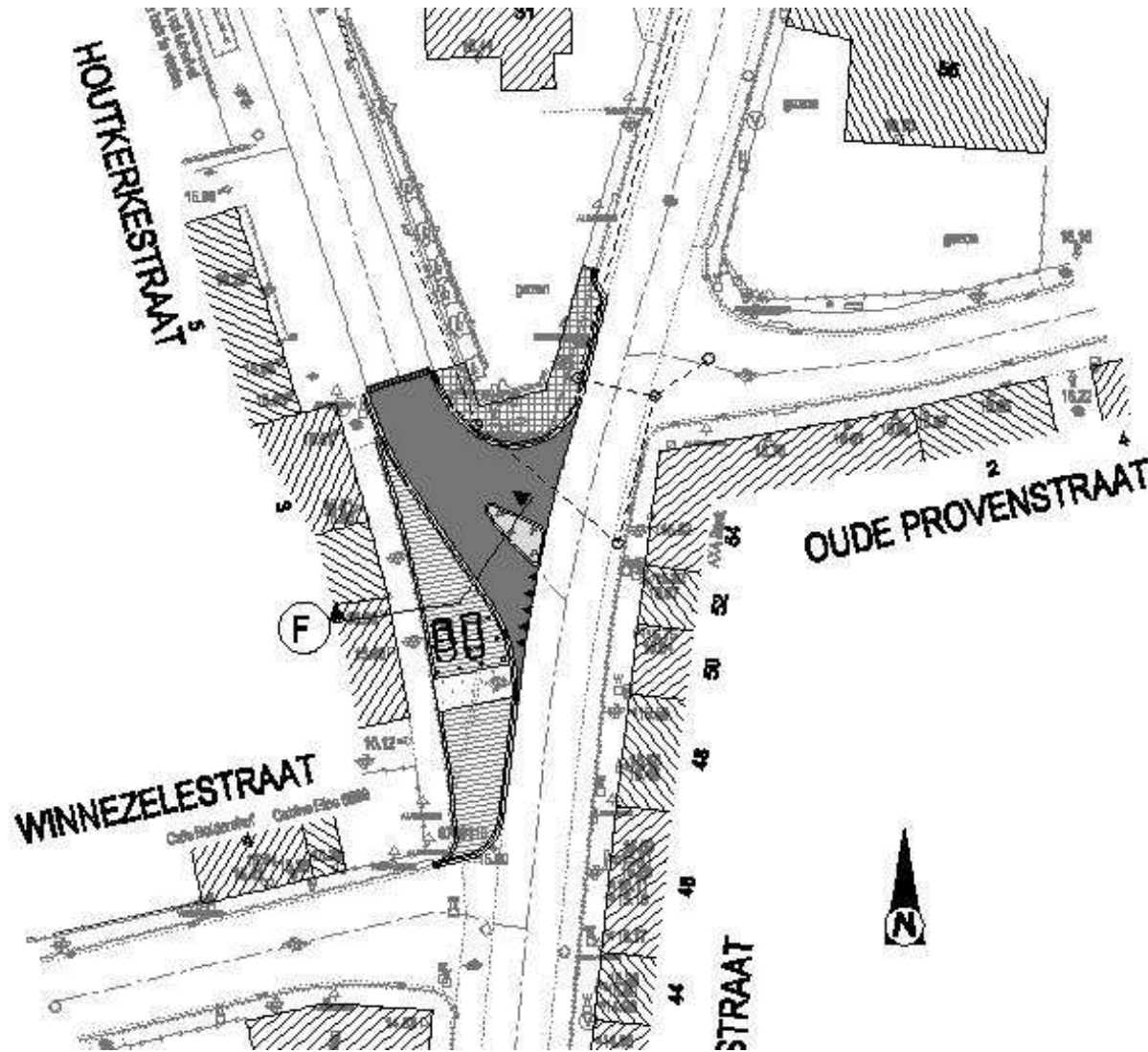
- Oplossing:

Houtkerkestraat haakser op Moenaardestraat
aansluiten

Aanleg middengeleider (overrijdbaar
voor vrachtverkeer)

Duidelijke afbakening parkeren

Kruispunt Houtkerkestraat / Moenaardestraat



Kruispunt Steenvoordestraat - Trappistenweg

- **Probleem:**
 - te hoge snelheden
 - niet overzichtelijk – grote open vlakte
- **Oplossing:**
 - Aanleggen middengeleiders
 - Haakser aansluiten + middengeleider
(overrijdbaar voor afslaand vrachtverkeer)
 - Optisch smaller wegbeeld creeëren door
parkeerstroken met bomen

Kruispunt Douvieweg - Moenaardestraat

Problemen:

- Slechte zichtbaarheid komende vanuit de richting Poperinge
- Douvieweg te smal voor kruisende voertuigen

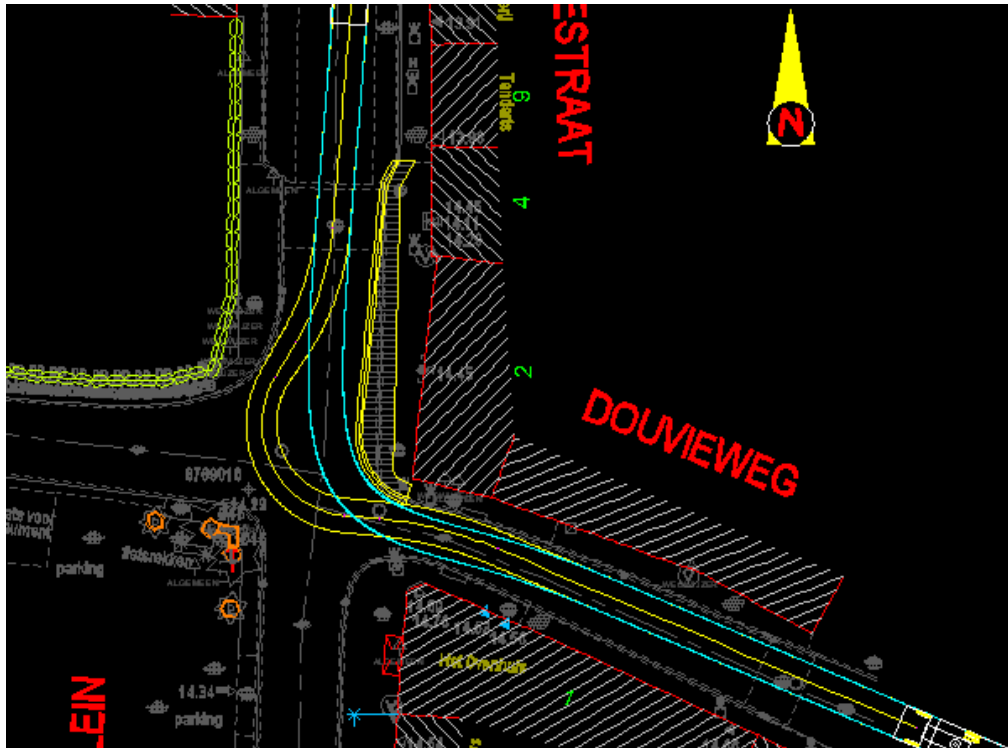


Kruispunt Douvieweg - Moenaardestraat

Optie 1:

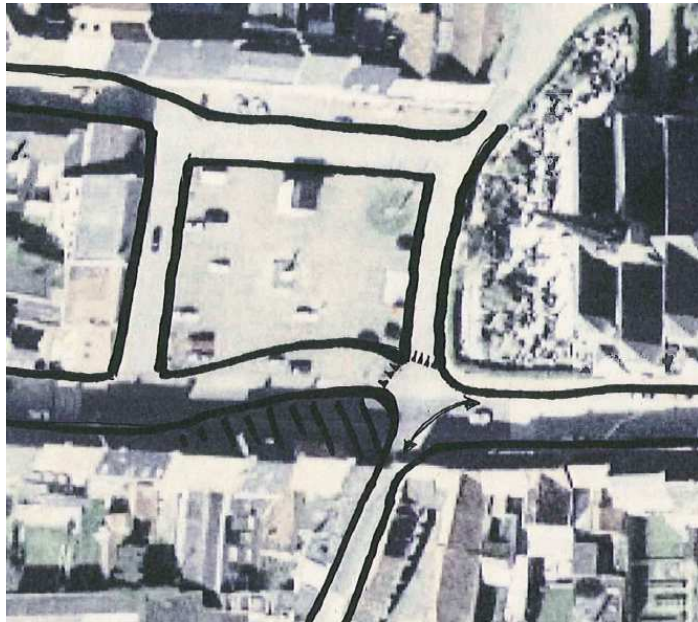
Kruispunt Douvieweg – Moenaardestraat

Minimale aanpassing:
zichtbaarheid verbeteren → voetpad aanpassen



**Controle
draaicirkel
vrachtverkeer**

Kruispunt Douvieweg - Moenaardestraat



Optie 2: Asverschuiving Moenaardestraat thv Watouplein

→ Inname van het Marktpllein

Probleem: beschermd dorpszicht : kan niet vergund worden

Kruispunt Douvieweg - Moenaardestraat

Optie 3: invoeren éénrichtingsverkeer

Éénrichtingsverkeer in de richting van Poperinge



Kruispunt Douvieweg - Moenaardestraat

Optie 3: invoeren éénrichtingsverkeer

Éénrichtingsverkeer in de richting van Watou



Verkeerscirculatie Douvieweg

Op kruispunt Douvieweg – Moenaardestraat
verbod linksaf zwaar verkeer (rijdt via
Oude Poperingestraat)



Eenrichtingsverkeer in
Douvieweg

Markeren fietspaden in
Douvieweg

Aanpassing van
kruispunten met Oude
Poperingestraat

Kruispunten Oude Poperingestraat

Kruispunt Douvieweg – Oude Poperingestraat

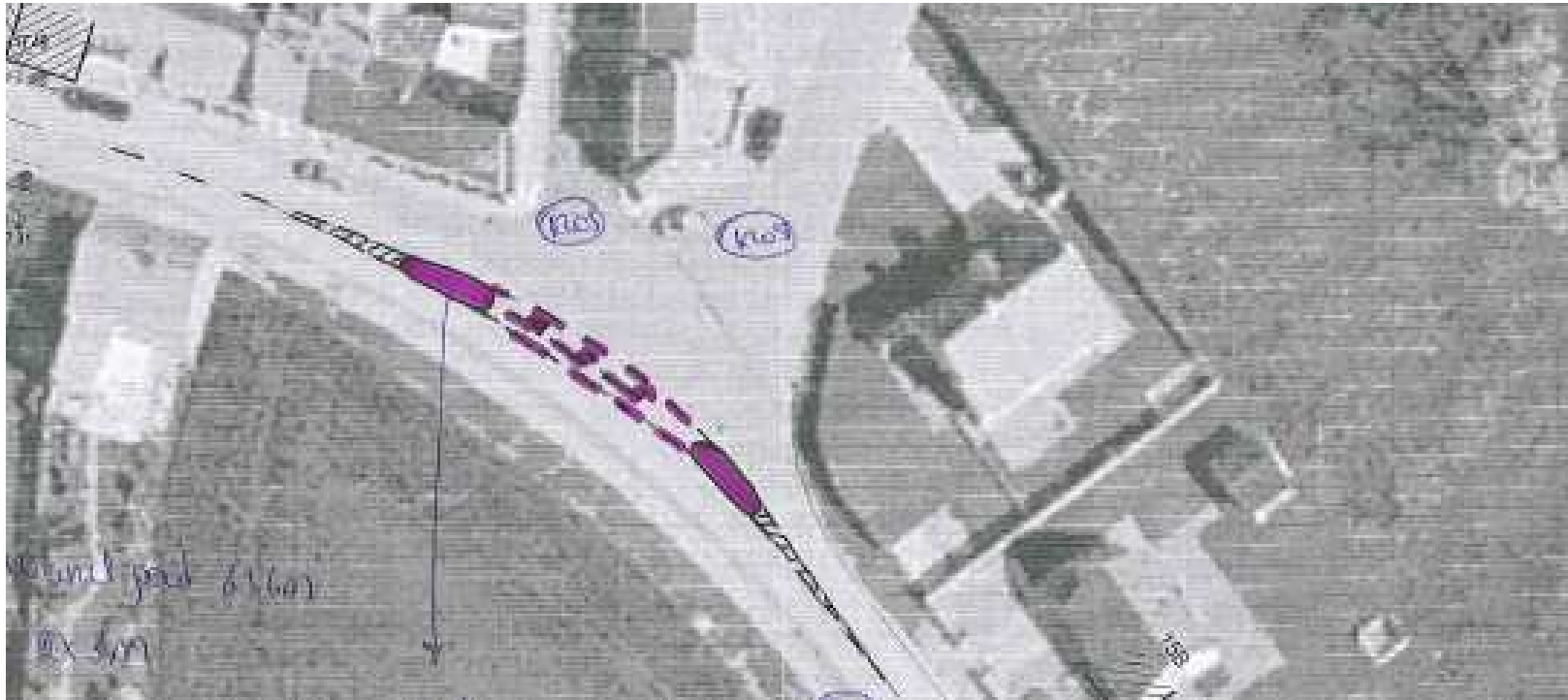


Aanleggen
middengeleider

Insnoering
Douvieweg +
sas voor
fietsers

Kruispunten Oude Poperingestraat

Kruispunt Trappistenweg – Oude Poperingestraat



Aanleggen
middengeleiders

TIMING

TIMING

Aanbesteding: eind 2009

Uitvoering: 2^{de} kwartaal 2010

Met uitzondering van
asverschuivingen
aanpassing Douvieweg/Moenaardestraat

Imagine
the result