

Ons voorstel "De Watounaar" Bewonersplatform Watou.

***Ons voorstel over de toekomst van het rusthuis "de eeuwige lente" .
Ingediend aan het schepencollege van Poperinge .Uitgewerkt door
Bert Bonduelle.***

DE EEUWIGE LENTE



WELKOM



**Via de werkgroep van het bewonersplatform is op zoek gegaan naar een
geschikte
invulling van de site van "DE EEUWIGE LENTE"**

De situatie tot op vandaag "sfeerbeelden!"



Inkom





De situatie tot op vandaag "sfe

zicht richting p

zicht richting schutterswijk



De situatie tot op vandaag "sfe



zicht vanuit de schutterswijk richting "DE EEUWIGE LENTE"

De situatie tot op vandaag"ste



zicht vanuit de schutterswijk richting "DE EEUWIGE LENTE"

De situatie tot op vandaag"ste



passages

De situatie tot op vandaag"sf



Diensten en kamers

De situatie tot op vandaag"sf



Kamers en zichten

De situatie tot op vandaag"sf



Zolderruimte

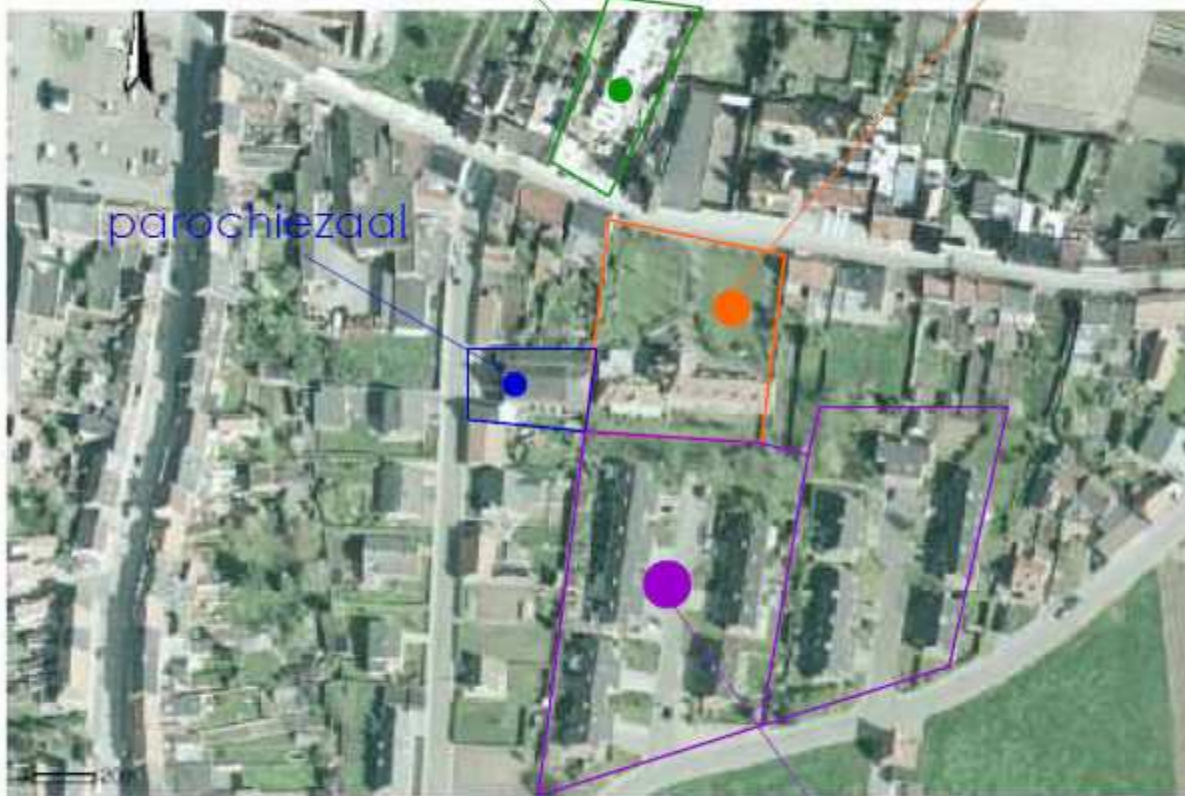


"De Eeuwige Lenten"

ONS VOORSTEL inplantingsplan

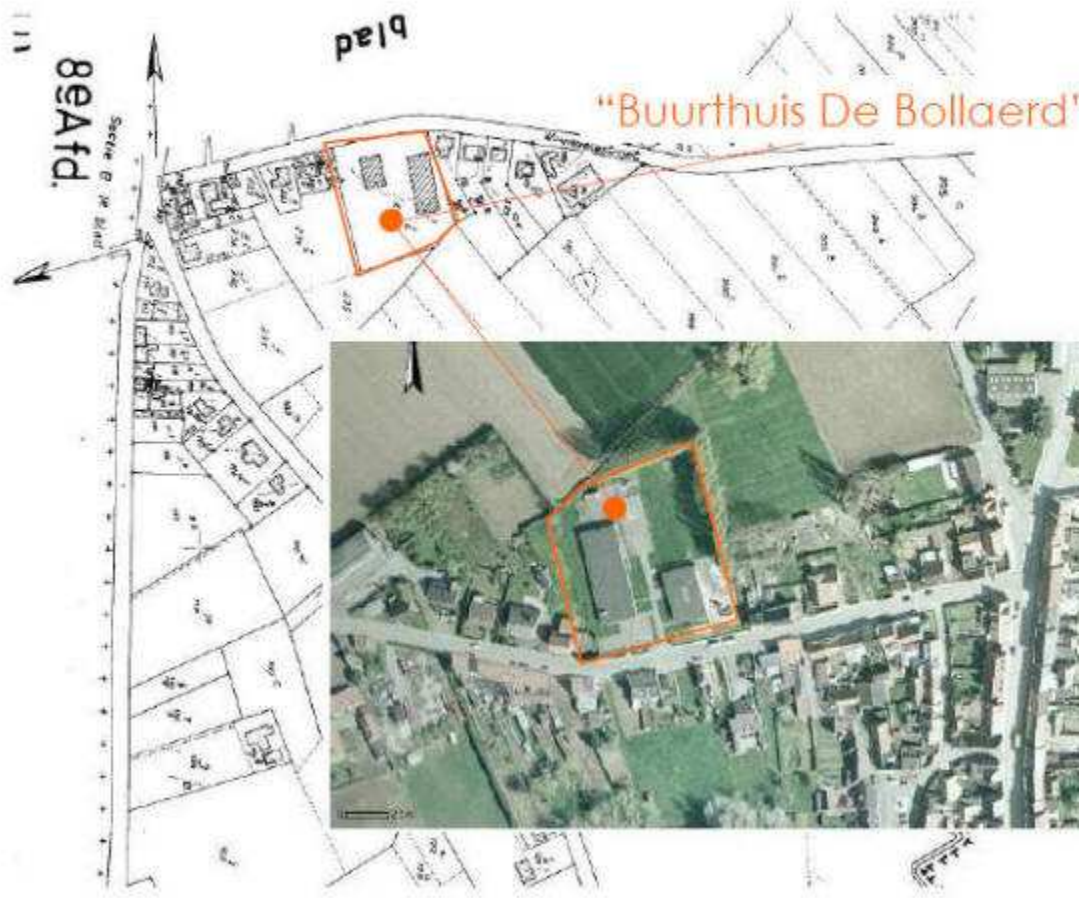
vroegere gemeenteschool

de eeuwige le



parochiezaal

schutterswijk



"Buurthuis De Bollaerd"



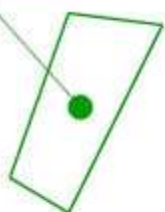


Het verhuizen van de activiteiten van "DE BOLLAERD" naar de "Eeuwige Lente"



VRAAGSTELLING IFV inplantingsplan

vroegere gemeenteschool



de eeuwige

Parochiezaal

parochiezaal



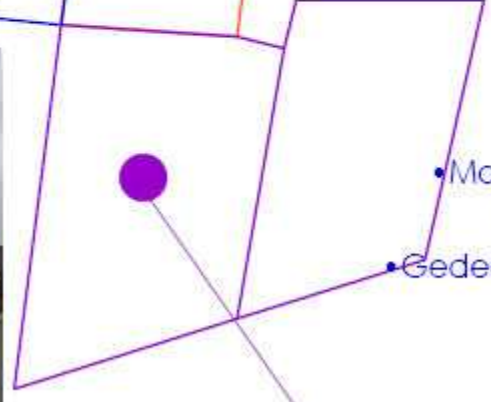
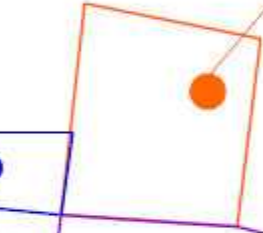
•Noo
verzekere
ac

•M
toegang
ac

•Buff
geluid

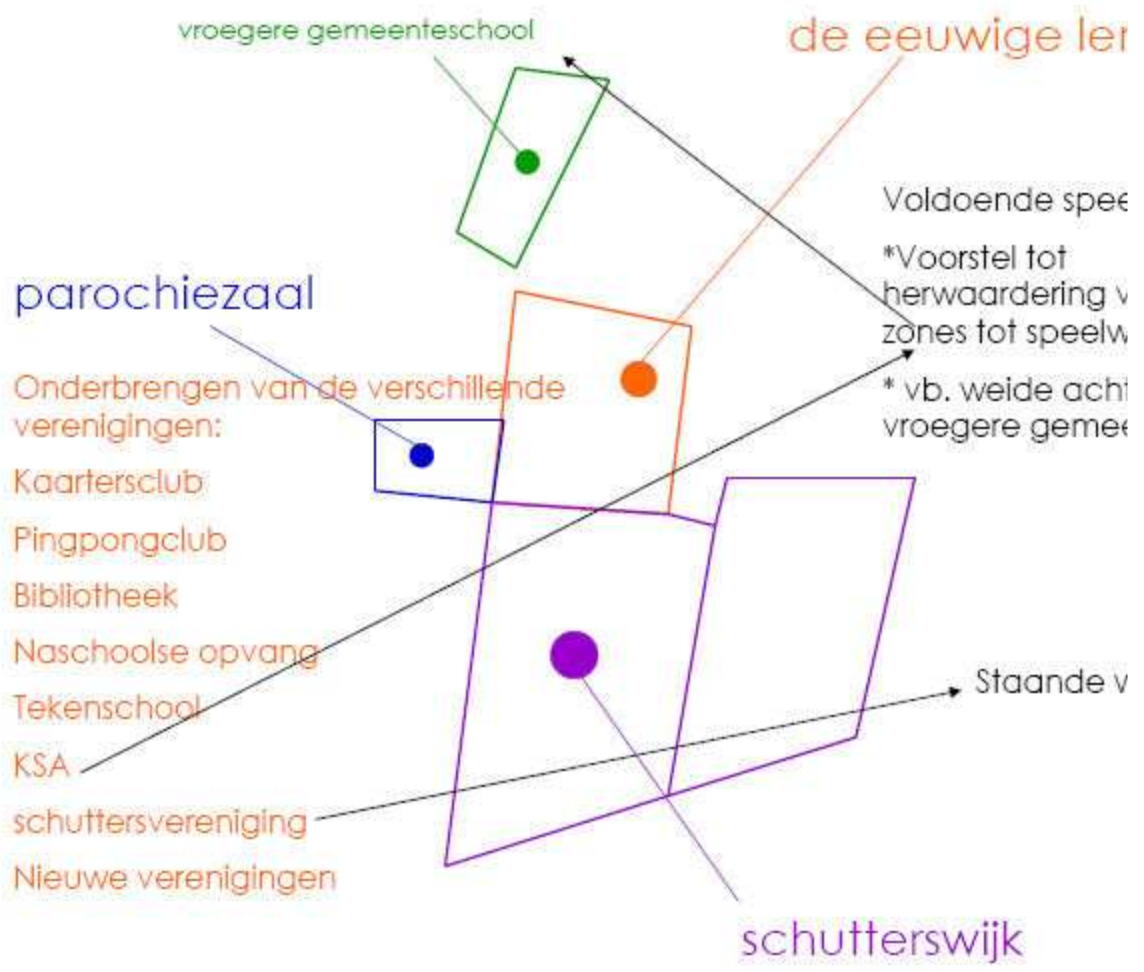
•Mogelijkhe
van groe

•Gedeelde infra
vb



schutterswijk

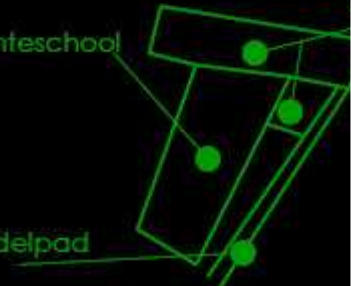


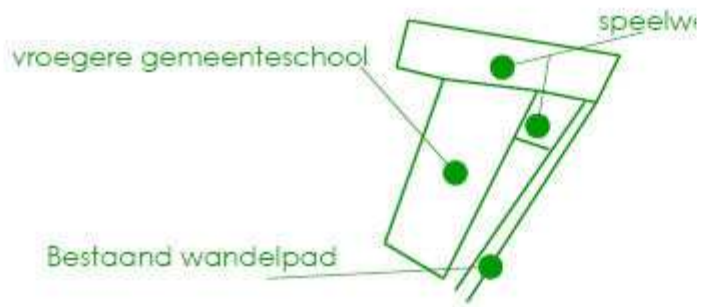


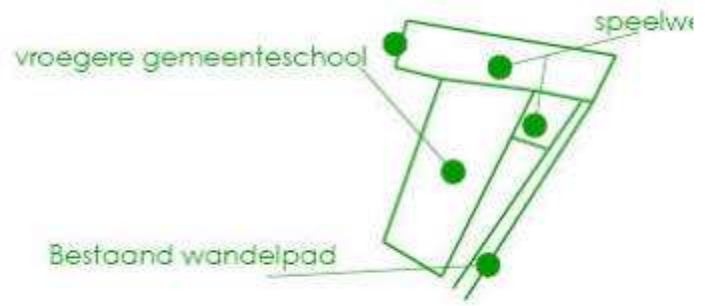


vroegere gemeenteschool

Bestaand wandelpad







**Opmerkingen en suggesties zijn altijd welkom via
"Praatpaal".**