



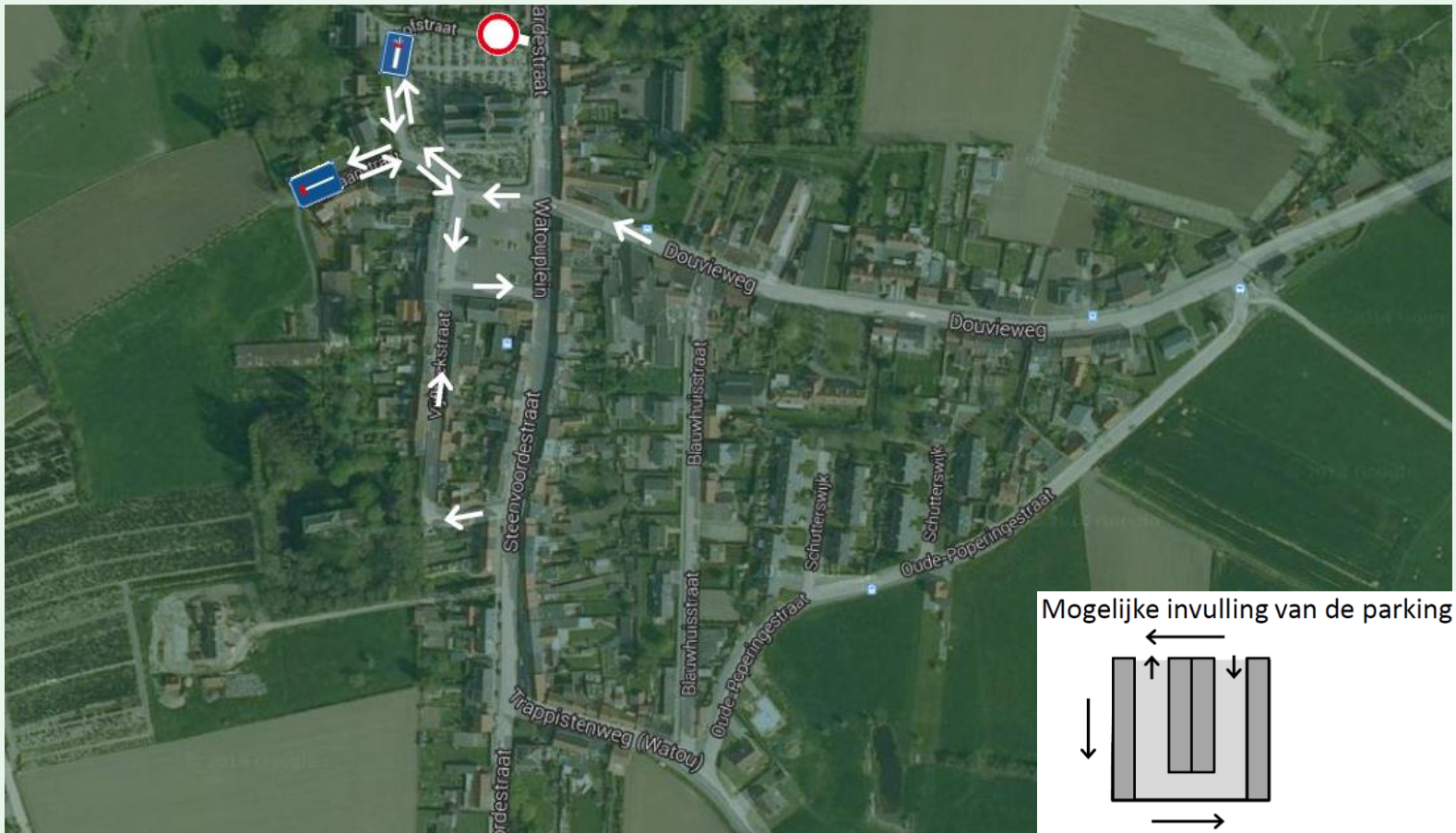
Bewonersvergadering Watou

Voorstellen verkeerscirculatie Watouplein

- Op- en afrijden van het plein vereenvoudigen.
- Conflicten door verkeer in beide rijrichtingen vermijden in de Vijfhoekstraat en de Kasteelstraat.
- 3 voorstellen

Voorstel 1

Circulatie in tegenwijzerzin rond plein



Voorstel 1

Circulatie in tegenwijzerzin rond plein

Voordelen:

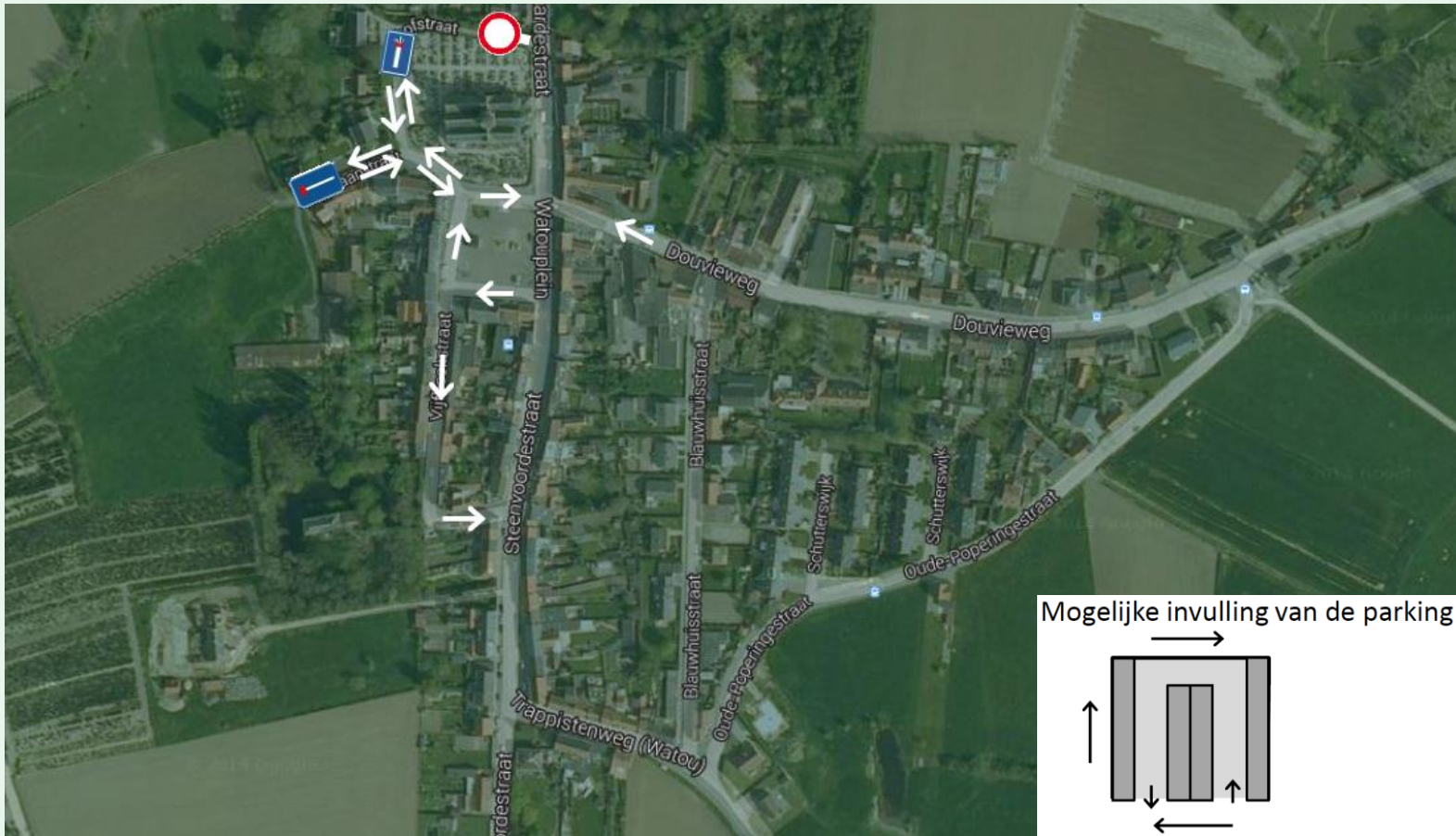
- Plein en parking eenduidig bereikbaar
- Logische verbinding komende van Douvieweg
- Woonstraten Vijfhoekstraat en Kasteelstraat worden niet belast met verkeer van Watouplein

Nadelen:

- Linksafbewegingen in en uit Watouplein in conflict

Voorstel 2

Circulatie in wijzerzin rond plein



Voorstel 2

Circulatie in wijzerzin rond plein

Voordelen:

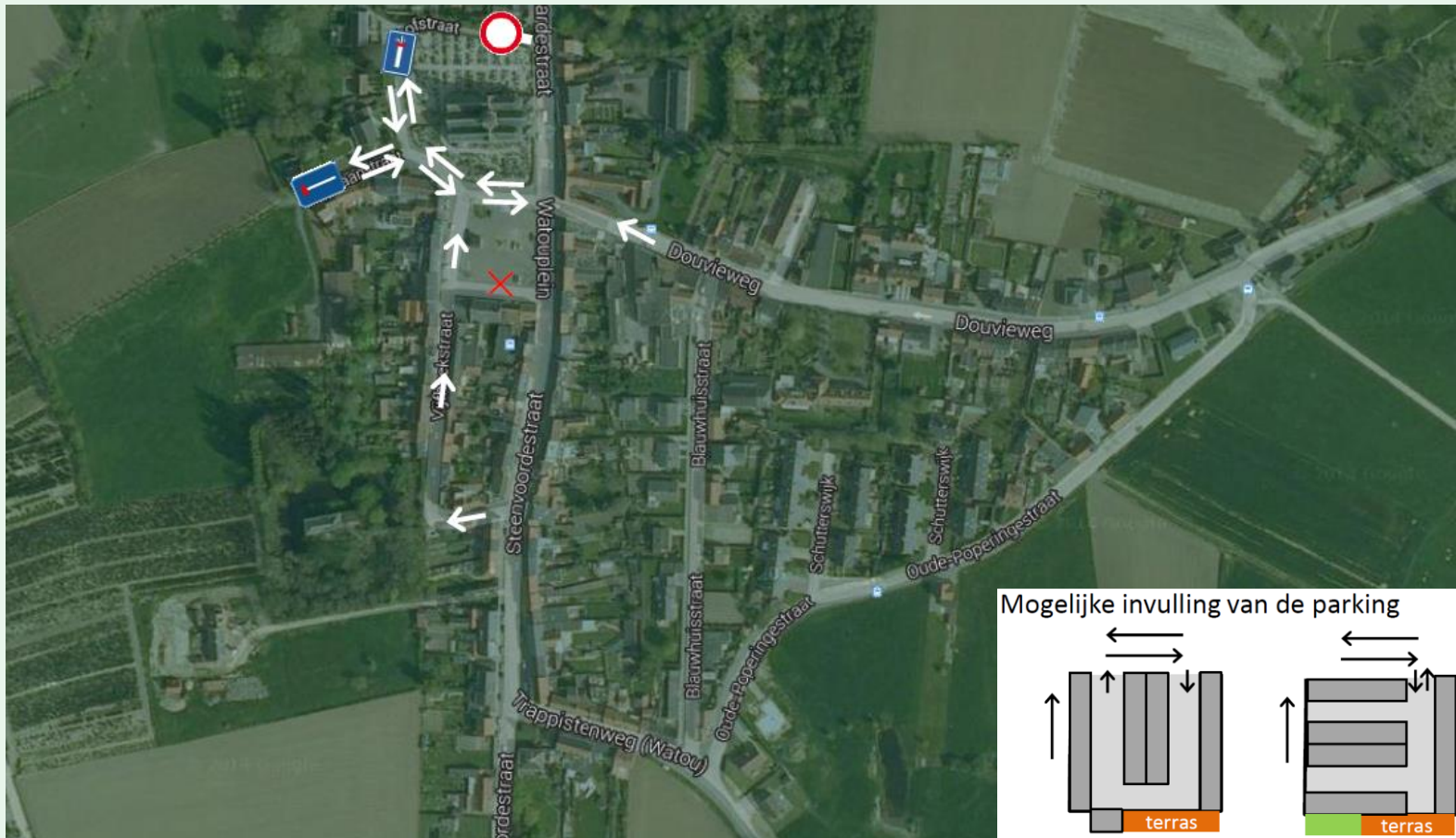
- Plein en parking eenduidig bereikbaar
- Linksafbewegingen in en uit Watouplein duidelijk gescheiden

Nadelen:

- Plein moeilijker bereikbaar vanaf Douvieweg
- Woonstraten Vijfhoekstraat en Kasteelstraat worden bij drukte mogelijk belast met verkeer van Watouplein

Voorstel 3

Plein sluit aan bij terrassen aan zuidzijde



Voorstel 3

Plein sluit aan bij terrassen aan zuidzijde

Voordelen:

- Meer ruimte voor groen, parking en plein
- Woonstraten Vijfhoekstraat en Kasteelstraat worden niet belast met verkeer van Watouplein
- Logische verbinding komende van Douvieweg
- Duidelijk kruispunt door in- en uitrit te combineren

Nadelen:

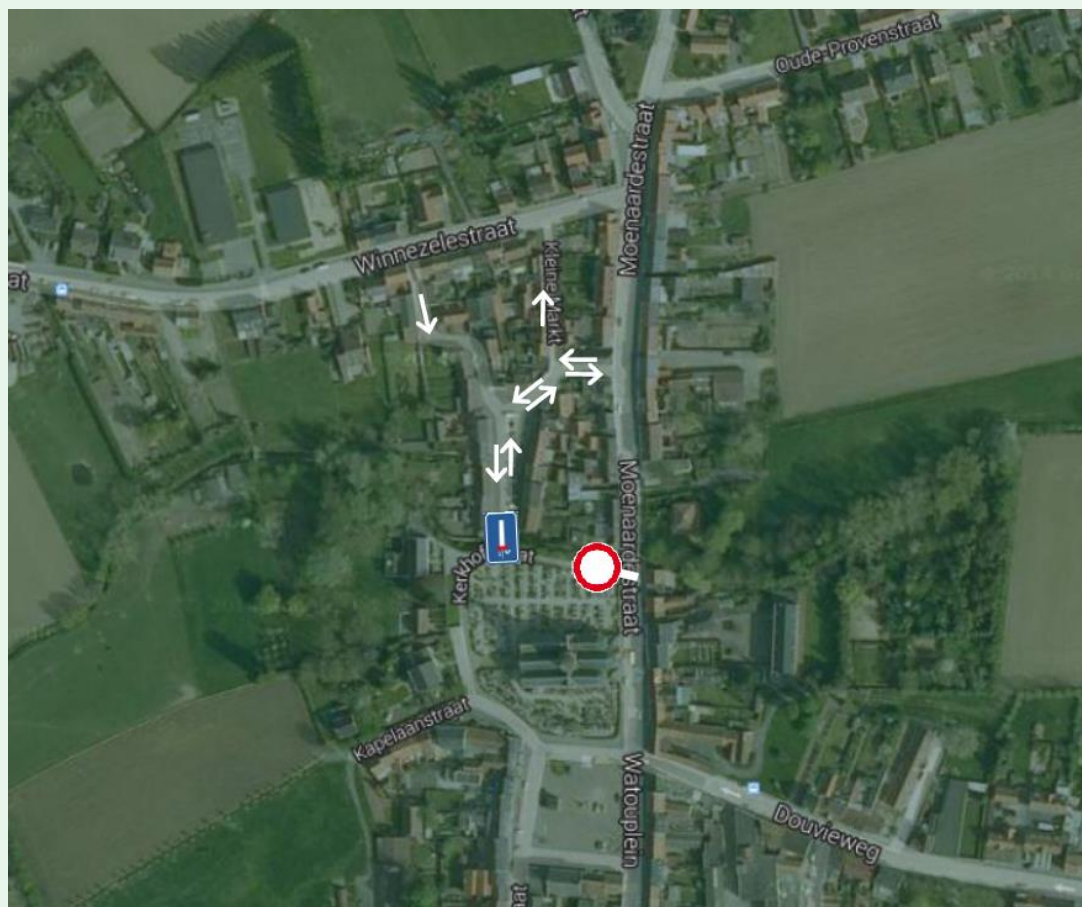
- Linksafbewegingen in en uit Watouplein in conflict

Voorstellen verkeerscirculatie Kleine Markt

- Verbeteren bereikbaarheid van Kleine Markt
- Optimaliseren zichtbaarheid bij uitrijden
- 2 voorstellen

Voorstel 1

Tweerichtingsverkeer bij inrijden langs Moenaardestraat



Voorstel 1

Tweerichtingsverkeer bij inrijden langs Moenaardestraat

Voordeel:

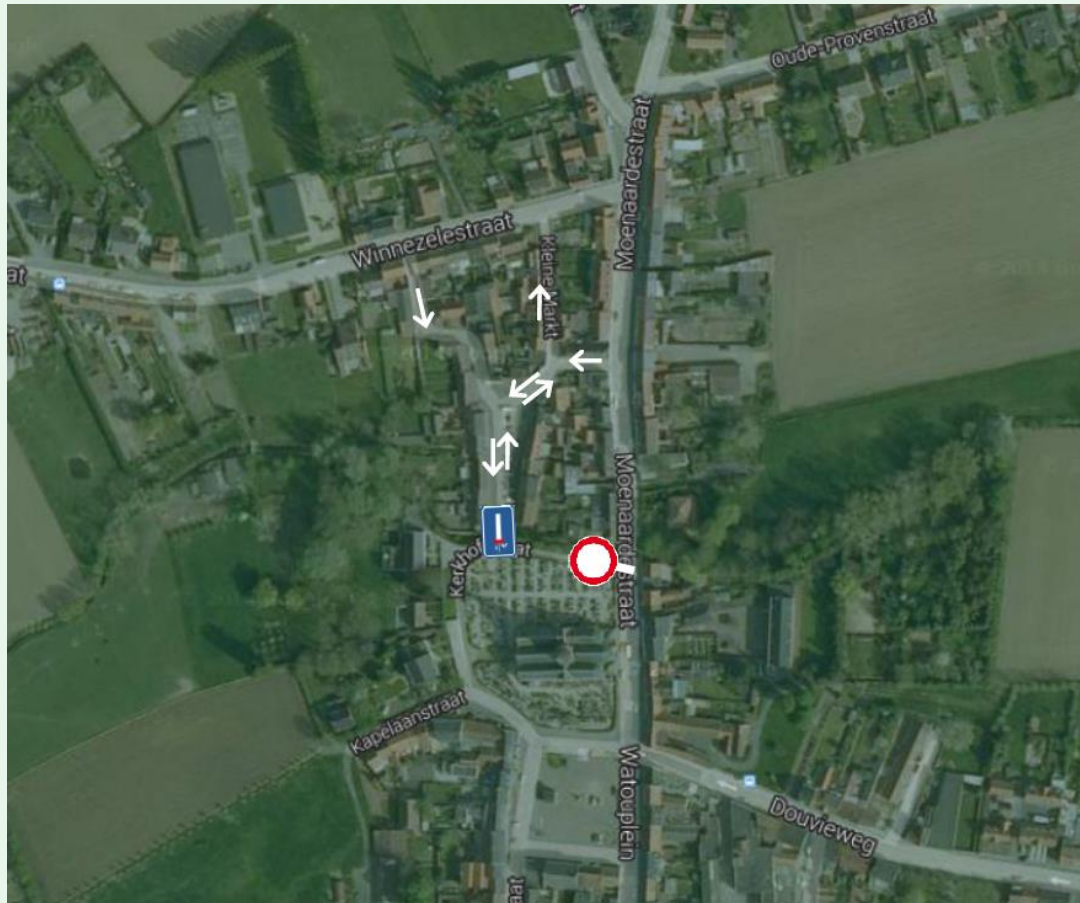
- Bereikbaarheid Kleine Markt eenduidig vanaf Moenaardestraat

Nadeel:

- Uitrijden langs Moenaardestraat gebeurt met beperkte zichtbaarheid en smalle rijbaanbreedte

Voorstel 2

Enrichtingsverkeer bij inrijden langs Moenaardestraat



Voorstel 2

Enrichtingsverkeer bij inrijden langs Moenaardestraat

Voordeel:

- Enkel inrijden op kruispunten met beperkte zichtbaarheid

Nadeel:

- Verkeerscirculatie Kleine Markt minder eenduidig

Vragen of opmerkingen?